

Gentlemen **DRIVERS** MAGAZINE



ALFONSO
ALBAISA
COSMOPOLITE DESIGNER

ALFA ROMEO



Un cru exceptionnel pour les Gentlemen Drivers Awards

Et de 6 pour les Gentlemen Drivers Awards. Comme chaque année depuis 2013, maintenant, notre rentrée se fait sur les chapeaux de roues, pour préparer cet événement, qui est devenu le rendez-vous incontournable des collectionneurs marocains et des importateurs. Cette année, en plus du stress habituel, nous avons également dû composer avec des conditions météorologiques, qui nous ont compliqué un peu la tâche, mais qui nous ont tout de même offert quelques moments de répit, notamment pour la tenue de la soirée de gala. Comme lors d'éditions précédentes, nous avons pu compter sur un jury d'exception, présidé par le designer du siècle, Giorgetto Giugiaro. Vous pouvez découvrir les moments forts de cette édition sur ces pages.

Dans ce numéro également, retrouvez un entretien avec Alfonso Albaisa, qui est à la tête du design de Nissan et qui a fait toute sa carrière chez le constructeur nippon. Sur ces pages, nous vous proposons de faire connaissance avec le concept car développé conjointement par Nissan et Italdesign.

Bientôt lancés sur notre marché, nous partageons avec vous notre expérience, au moment de découvrir la DS3 Crossback en France et le Hyundai Santa Fe en Jordanie. Pour ce qui est des modèles déjà disponibles au Maroc, ce mois-ci, vous pourrez découvrir la Mercedes Classe C sur nos pages.

Comme chaque mois, chers gentlemen, nos pages Lifestyle vous attendent et il ne me reste donc plus qu'à vous souhaiter une excellente lecture.

Ahmed Kseibati

LE JOURNAL DU LUXE

DU LUNDI AU VENDREDI À 8H54, 12H45 ET 18H30

LUXE  **RADIO**
— ACCÉDEZ À L'ÉTAT D'ESPRIT DU LUXE —





Sommaire

8 Motors

- 8 **L'actu** En bref **Nationales** par Myriem Cherkaoui
10 **L'actu** En bref **Internationales** par Myriem Cherkaoui
12/49 **AutoEvenement** Gentlemen Drivers Awards 2018 par Youssef Bennour
50/53 **AutoEvenement** Essai Hyundai Santa Fe par Youssef Bennour
54/57 **AutoConcept** Nissan GT-R50 Italdesign par Youssef Bennour
58/63 **AutoException** Mercedes Benz Classe C par Myriem Cherkaoui
64/69 **AutoException** DS 3 Crossback par Myriem Cherkaoui
70/75 **AutoNouveauté** Renault Megane RS par Youssef Bennour



76 >85 Entretien du mois **Alfonso El Baisa**

Cosmopolite Designer par Ahmed Kseibati et Hamid Benmaarouf

- 86/91 **AutoLégende** Nissan : Skyline par Hamid Benmaarouf
92/93 **MotoException** Yamaha Niken par Myriem Cherkaoui

94 L'Homme

- 94/95 **Montres** Tissot : Alpine On Board Automatic par Lina Mouafak

96 Lifestyle

- 96/97 **Cigare** Cohiba Behike 54 par Antoine Dalmas
98/101 **Evasion** Circuit Fuji par Lina Mouafak
102/103 **Art** André Sarrut par Antoine Delmas
104/109 **Guide d'achat** GDM

Gentlemen
DRIVERS

Directeur général et de la publication **Ahmed Kseibati** Directeur Associé **Mohamed Alaoui Mrani** Rédaction **Antoine Delmas - Youssef Bennour - Lina Mouafak - Hamid Benmaarouf - Myriem Cherkaoui** Assistante de direction **Bouchra Belatchane** Responsable Financier **Lamia Benkirane** Relecture et correction **Habib El Amrani** Direction Artistique **Hicham Zemmar** Photographe **Hicham Zemmar** Web designer **Yassine Ait Berrisoul** Impression **Edit** - www.edit-imprimerie.com **Gentlemen Drivers Édition** « Résidence Le Miel » - 42 rue Alkoronfol, angle bd Yacoub El Mansour - 2^e étage - Appt 5 - Casablanca - Maroc - **Tél.** : 05 22 364 869 - **Fax** : 05 22 369 931

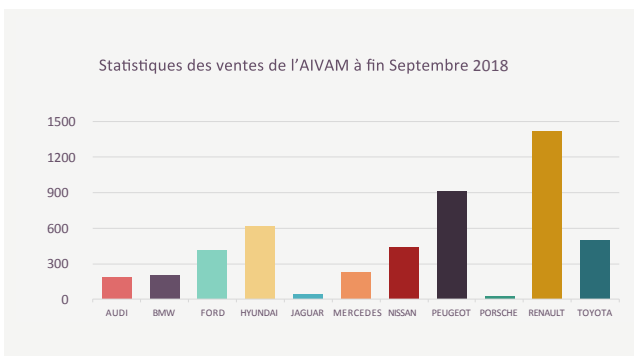
www.gentlemendriversmag.com

gentlemendriversmagazine@yahoo.fr - gentlemendriversmagazine@gmail.com - **Dépot légal** 2010 PE 01120 - **ISSN** en cours



Marché automobile Une baisse de 3,88% en septembre

Le marché de l'automobile au Maroc enregistre une nouvelle baisse lors du mois de septembre. En effet, le marché a vu ses ventes baisser de 1,73% en comparaison avec 2017. Le véhicule particulier, à lui seul, accuse une baisse de 3,88%. Malgré des ventes en baisse par rapport à l'année dernière, Dacia reste en tête avec une part de marché de 23,47% grâce aux 2437 voitures écoulées, le mois dernier. Renault également conserve sa précieuse deuxième place en écoulant 1451 véhicules et s'adjugeant ainsi 13,98% de parts de marché. Grâce à une forte croissance, Peugeot monte sur la troisième marche du podium avec ses 892 ventes réalisées en septembre. Volkswagen a écoulé 793 véhicules suivi de très près de Fiat et ses 673 voitures. Hyundai a réussi à vendre 613 véhicules en septembre pour se placer devant Citroën qui a réalisé une performance en augmentant ses ventes de 57,49%. Toyota affiche aussi de bons résultats avec 459 ventes réalisées en septembre. Enfin pour compléter le top10 des marques les plus vendus sur notre marché, on retrouve Nissan avec 4,41% de parts de marché et Ford avec 4,22%.



Mehdi Bennani Podium en Chine

Mehdi Bennani vient de signer son meilleur résultat de cette année 2018 en WTCR. Après être monté sur le podium à plusieurs reprises l'année dernière, le pilote marocain est revenu sur le devant de la scène. Le weekend dernier en Chine et plus précisément à Ningbo, Mehdi Bennani au volant de sa Volkswagen Golf GTI était aux avant-postes dès les premières qualifications. Lors de la course 1, dominée une nouvelle fois par les Hyundai, le pilote marocain a réussi à décrocher la 5ème place. Mais loin de se contenter de ce résultat, Mehdi Bennani

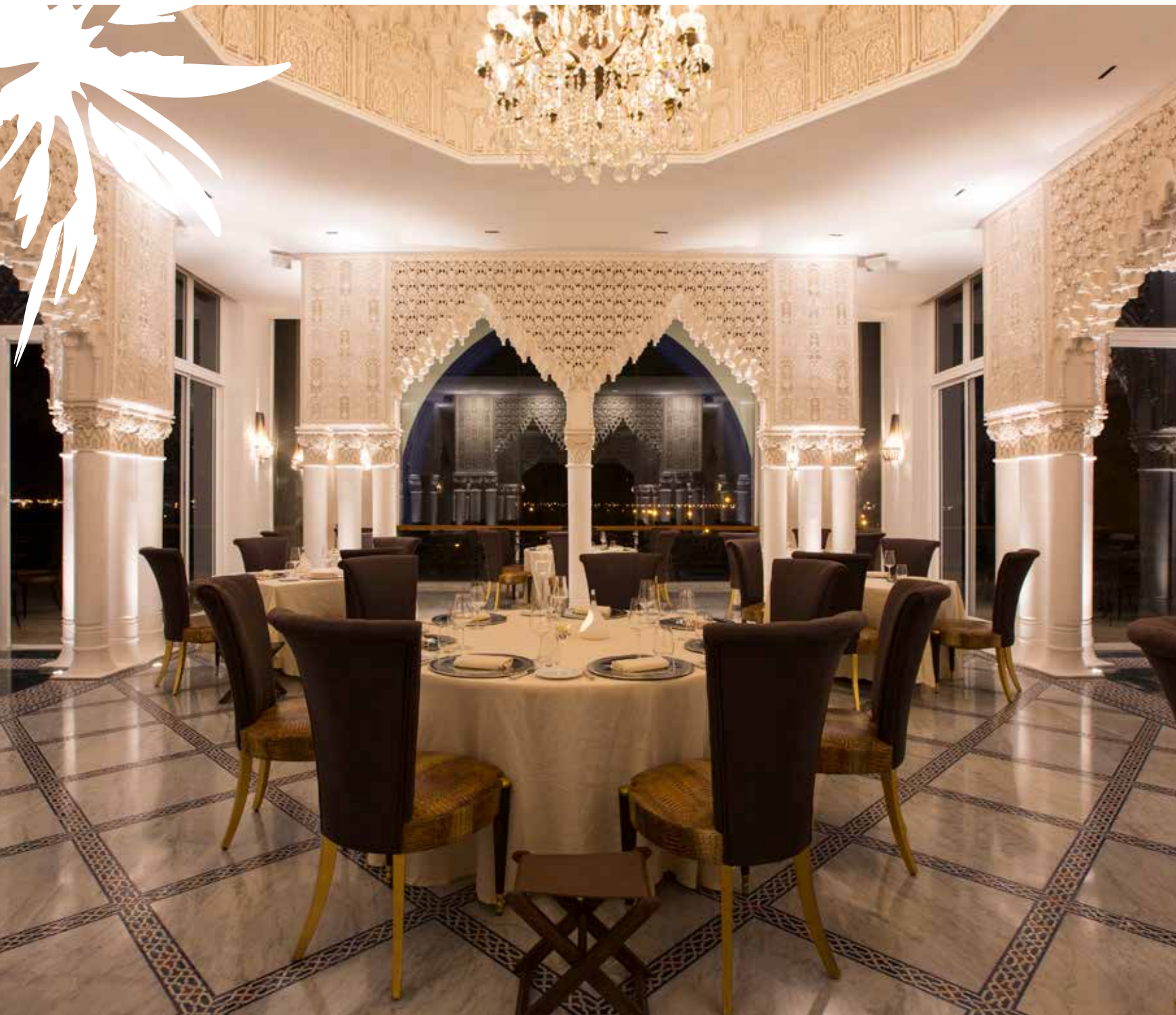
s'est donné plus de mal lors de la Course 2 pour finir sur la 2ème marche du podium. Grâce à ce résultat, le pilote marocain a cumulé 32 points pour ainsi pointer en 12ème position du classement mondial. Comme l'a déclaré, Mehdi Bennani, ces points marqués sont précieux pour lui qui en avait besoin pour se redonner confiance.



Succursale Renault Lissasfa Déjà un an !

Renault Commerce Maroc a fêté le 2 octobre le premier anniversaire de sa succursale Lissasfa et offre à cette occasion à ses clients un crédit gratuit tout inclus avec un entretien gratuit durant 4 ans, une extension de garantie ou encore une assurance tous risques. Construite sur une superficie de 7.000 m2, elle se compose d'un showroom de voitures neuves d'une superficie de 680m2, d'un atelier Renault Minute Service dédié aux travaux de révision, vidange et entretien et qui peut accueillir une trentaine de voitures par jour. Mais ce n'est pas tout puisque la succursale compte également un atelier carrosserie et mécanique de 5 ponts qui peut accueillir jusqu'à 25 voitures par jour ainsi qu'un comptoir réservé à la vente de pièces de rechange avec plus de 29.000 références. Comptant 6 succursales à Casablanca, Renault Commerce Maroc tient avant tout à répondre aux exigences de ses clients aussi bien actuels que futurs. Pour cela, un call center dédié a été mis en place ainsi qu'une cellule télémarketing pour fidéliser et conquérir de nouveaux clients.





TRADITION & MODERNITÉ

Rue Ibrahim El Mazini - Hivernage - Marrakech - Maroc
Tél : +212 5 24 33 74 00 · Email : info@essaadi.com
www.essaadi.com



ES SAADI
MARRAKECH RESORT
L'émotion est notre héritage

Mondial de Paris Une rentrée en demi-teinte



Si le Mondial de l'Automobile de Paris marque la rentrée des constructeurs, plusieurs d'entre eux ont décidé de faire "l'école buissonnière". Ce sont une quinzaine de marques qui ont décidé de faire l'impasse sur le rendez-vous parisien. Il s'agit de l'ensemble du groupe Fiat Chrysler, à savoir Abarth, Alfa Romeo, Fiat et Jeep. Cette année, le public ne retrouvera pas non plus Ford, Mazda, Mitsubishi, Nissan, Opel, Subaru, Volkswagen et Volvo. Mais une fois encore, les françaises qui jouaient à domicile n'ont pas déçu le public. Le Groupe PSA a exposé la fameuse DS X E-Tense, mais aussi la Peugeot e-Legend, qui a été considérée comme la star incontestée du Mondial, grâce notamment à ses lignes qui ne sont pas sans rappeler la fameuse 504 Coupé. Renault de son côté a dévoilé l'EZ-Ultimo, qui est une sorte de navette de luxe autonome et bien évidemment 100% électrique. Un autre concept qui a beaucoup fait parler de lui depuis l'ouverture des portes du Mondial, la semaine dernière est l'Audi PB 18 e-tron.

Ferrari Monza SP1 et SP2 Présentation à Paris

Ferrari a décidé de profiter du Mondial de l'Automobile de Paris pour présenter les Monza SP1 et SP2. Les deux barquettes se veulent un hommage aux modèles qui ont permis à la marque dans les années 50 d'avoir la réputation qu'elle a toujours de nos jours. Aujourd'hui, les deux modèles présentés sont la SP1, qui comme son nom l'indique, est une monoplace, au moment où la SP2 est destinée à deux personnes. Les deux barquettes se

distinguent par leur carrosserie en fibre de carbone, qui leur permet d'afficher un poids d'à peine 1.500 kilos. Pour la motorisation des Monza SP1 et SP2, Ferrari a décidé de les équiper du V12 6.5 de la 812 Superfast, qui développe une puissance de 810 ch. Promettant des sensations inédites, elles revendiquent une vitesse maximale de 300



km/h, sachant qu'elle est dotée d'un pare-brise virtuel, mis au point par les équipes de Maranello. Pour le 0 à 100 km/h, les italiennes l'expulsent en 2,9 secondes, alors qu'il lui faut seulement 7,9 secondes pour atteindre les 200 km/h.

Aston Martin Vantage GT3 Au Nürburgring

La nouvelle Aston Martin Vantage GT3 a fait ses débuts au Nürburgring Nordschleife, enregistrant la pole position et terminant quatrième de la 8e manche du championnat VLN Endurance. C'est le Britannique Darren Turner, trois fois vainqueur des 24 Heures du Mans et le Belge Maxime Martin, vainqueur des 24 Heures de Spa-Francorchamps 2016, qui étaient chargés de la prendre en main pendant les 4 heures qu'a duré la course. La Vantage GT3 s'est imposée dans la catégorie SPX, qui propose des véhicules non homologués. Sachant que selon la réglementation VLN, les voitures SPX doivent commencer à de la dernière ligne de la grille du groupe 1 et ajouter 20 secondes à chaque arrêt au stand. Malgré ces pénalités, l'anglaise qui avait pris le départ en pole position, a pu terminer la course à la quatrième place. Ainsi, la Vantage GT3 a signé un début très prometteur et surtout meilleur que celui de la Vantage GTE en début d'année.



PRO-AM



FAIRMONT ROYAL PALM MARRAKECH



09h21

Le moment où vous vous adonnez à votre passion du jeu.

Du 14 au 18 novembre 2018, le Fairmont Royal Palm Marrakech organise le plus prestigieux Pro-Am du Maroc sur 2 parcours d'exception alliant plaisir et expérience golfique unique. Durant 5 jours, l'hôtel accueillera dans son écrin de luxe, pros, enseignants et amateurs pour vivre le meilleur du golf durant une compétition sur 3 tours au Fairmont Royal Palm Golf by Cabell B. Robinson et au Samanah Golf Club by Nicklaus.

RÉSERVATIONS ET RENSEIGNEMENTS
AU +212 5 24 48 78 90
OU PAR EMAIL : golf.marrakech@fairmont.com

www.proam-golf.com

Fairmont
ROYAL PALM MARRAKECH

 LEADING
HOTELS®

Actu évènement

par Ahmed Kseibati
Photos : Mohktari Abderrahmane



GENTLEMEN DRIVERS AWARDS CLASSIC AND MODERN CARS 2018

Aux couleurs de l'Italie

Le moins que l'on puisse dire de cette 6e édition des Gentlemen Drivers Awards Classic & Modern Cars, c'est qu'elle a réussi à réunir la fine fleur du design italien. En effet, alors que chaque année, on pense qu'il est compliqué de faire mieux que l'année précédente quand il s'agit du jury. En 2018, nous nous sommes permis de rêver et nos rêves se sont finalement réalisés.



CASINO
DE MARRAKECH



Actu évènement



Melle Camélia Manzoni, M. Fabrizio Giugiaro, M. Flavio Manzoni, M. Giorgetto Giugiaro et M. Ahmed Kseibati

Tenus du 28 au 30 septembre entre le Fairmont Royal Palm pour les voitures modernes et Es Saadi Palace pour le Classique, les Gentlemen Drivers Awards ont pu compter sur la présence du Designer du siècle, ni plus ni moins, Monsieur Giorgetto Giugiaro comme président du jury. Son fils, Fabrizio Giugiaro, avec lequel il a fondé GFG Style, était également de la partie, aux côtés de Flavio Manzoni, Head of Design de Ferrari et à qui on doit les plus belles réalisations de Maranello de cette décennie, ainsi que celui qui est considéré comme le plus italien des designers belges, Louis de Fabribeckers. Deux habitués de nos awards faisaient

également partie du jury, j'ai nommé Henri Pescarolo, le quadruple vainqueur des 24 Heures du Mans et Serge Bellu, journaliste et historien automobile.

Tout comme l'année dernière, pour l'élection des plus belles voitures classiques du Maroc, le jury a été scindé en deux pour examiner de très près les 32 véhicules présentés par les collectionneurs marocains et qui étaient dispatchés selon leur année de production pour donner naissance aux catégories : 20-30, 30-40, 50-60, 60-70 et 70-80.

Dans la première catégorie réservée aux véhicules des années 20 à 30, le choix était très clair pour le



M. Ahmed Kseibati, M. Flavio Manzoni et M. Fabrizio Giugiaro



M. Giorgetto Giugiaro et M. Ahmed Kseibati

jury, qui a élu une magnifique Rolls-Royce Phantom 2 de 1927, qui appartient à Omar & Salim Bekkari et que nous avons pu découvrir en 2011, au moment de prendre en couverture un des collectionneurs les plus reconnus du Royaume. Pour les modèles produits entre les années 30 et 40, sans trop de difficultés non plus, c'est l'Aries de 1935, appartenant à Mazen Sowan qui a eu les faveurs du jury et plus particulièrement de son Président, qui a décidé de lui décerner, en plus, son trophée « Giorgetto Giugiaro ». Autre modèle particulier à avoir attiré l'attention du jury est la MG TF de Karim Benhamou et qui a été produite en 1954.

Dans la catégorie des années 60 à 70, c'est la Mercedes 220 SE de Rachid Meziane qui s'est distinguée, alors que dans la dernière catégorie réservée aux modèles des années 70 à 80, Ahmed Zerkdi, un habitué des Awards, a été cette fois primé pour son Alfa Romeo GTV de 1976. Enfin, pour le Best of Show, le jury a décidé de décerner à la fameuse Facel Vega de 1962, qui appartient à Omar & Salim Bekkari. Tous ces collectionneurs se sont vus décerner leurs trophées lors de la soirée de gala, qui s'est tenue à Es Saadi Palace et durant laquelle un petit hommage a été rendu à un homme exceptionnel, qui nous a quittés



M. Giorgetto Giugiaro, M. Ahmed Kseibati, M. Fabrizio Giugiaro et M. Flavio Manzoni



M.Flavio Manzoni, M. Ahmed Kseibati et M. Henri Pescarolo

cette année, Max Cohen-Olivar, qui était toujours parmi nous lors des éditions précédentes.

Dans un autre cadre, plus précisément celui du Fairmont Royal Palm, s'est déroulée l'élection des plus belles voitures modernes de notre marché. Nous avons pu compter une nouvelle fois sur un jury national de spécialistes, composé de Mohamed Akisra, Moulay Ahmed Belghiti, Jalil Bennani, David Jérémie, Frédéric

Mésségué et Stéphane Roux. Lors des délibérations, si sur certaines catégories les vainqueurs étaient plutôt évidents, sur d'autres, le jury a longtemps discuté, avant de rendre son verdict. Au final, il a décidé de consacrer la Ferrari Portofino dans la catégorie des cabriolets, la Bentley Continental GT dans celle des coupés, la Mercedes CLS dans celle des berlines, le nouveau Volkswagen Touareg a fait l'unanimité dans



M. Flavio Manzoni, M. Ahmed Kseibati et M. Fabrizio Giugiaro



Mme Siham Kseibati et Melle Camélia Manzoni

la catégorie 4x4, alors que pour les limousines, c'est la Porsche Panamera ST qui a été élue. Cette année encore, nous avons sollicité nos internautes pour voter à leur tour pour leurs modèles préférés et s'ils semblent en accord avec notre jury en ce qui concerne la Ferrari Portofino et la Mercedes CLS, ils ont plutôt opté pour la Ferrari 488 dans la catégorie des coupés, l'Audi A8 pour ce qui est des limousines, alors que l'Alfa

Romeo Stelvio s'impose dans la catégorie des 4x4. Tout comme les années précédentes, les Gentlemen Drivers Awards nous ont réservé de belles surprises, que ce soit de la part de notre jury ou de nos collectionneurs, qui se surpassent d'année en année pour présenter des véhicules qui frôlent la perfection. Rendez-vous donc l'année prochaine !



M. Fabrizio Giugiaro, M. Ahmed Kseibati, M. Henri Pescarolo et M. Flavio Manzoni

Gentlemen DRIVERS

MAGAZINE



M. Louis de Fabribeckers, M. Marco Stefano Molineri, M. Giorgetto Giugiaro, M. Ahmed Kseibati, M. henri Pescarolo



Ford Mercury de 1957 appartenant à Karim Alami



M. Fabrizio Giugiaro, M. Serge Bellu, M. Ahmed Kseibati et M. Flavio Manzoni



Alfa Romeo GTV de 1976 appartenant à Ahmed Zerkdi



Mercedes 190 SL de 1956 appartenant à Mehdi Belfekih



Ford Tudor de 1934 de Mazen Sowan



Ford GT40 Gulf LeMans de 1969 appartenant à Jean Jacques Radelet

Rolls-Royce Phantom 2 de 1927 de Omar & Salim Bekkari



02
Gentlemen Drivers Awards
Classic Cars 2018
Catégorie : 20-30
Année : 1927
Modèle : Rolls-Royce Phantom 2
Collectionneur : Omar & Salim Bekkari



M. Henri Pescarolo, Mme Marie Madeleine Pescarolo, M. Giorgetto Giugiaro et M. Louis de Fabribeckers



Les membres du jury examinant la voiture de Mazen Sowan



M. Flavio Manzoni, M. Fabrizio Giugiaro et M. Ahmed El Ghadir



M. Louis de Fabribeckers



M. Giorgetto Giugiaro, M. Omar Bekkari, M. Louis de Fabribeckers, M. Henri Pescarolo



M. Flavio Manzoni, M. Fabrizio Giugiaro et M. Serge Bellu



M. Fabrizio Giugiaro



M. Flavio Manzoni



M. Fabrizio Giugiaro et M. Flavio Manzoni



M. Fabrizio Giugiaro, M. Serge Bellu, M. Ahmed Kseibati et M. Flavio Manzoni.



M. Serge Bellu, M. Flavio Manzoni, M. Fabrizio Giugiaro et M. Salim Bekkari



Délibérations du jury pour l'élection des plus belles voitures classiques

Gentlemen DRIVERS



M. Giorgetto Giugiaro, M. Flavio Manzoni, M. Ahmed Kseibati, M. Fabrizio Giugiaro, M. Louis de Fabribeckers, M. Henri Pescarolo

Gentlemen DRIVERS

MAGAZINE





M. Ahmed Kseibati, Mme Bauchet-Bouhlal et M. Flavio Manzoni



M. Stéphane Roux, M. Amine Cherkaoui, M. Ahmed Kseibati et M. Naserddine Obada



M. Stéphane Roux, M. Ouahid el Kadiri et M. Ahmed Kseibati



M. Ahmed Kseibati, M. Omar Bekkari et M. Salim Bekkari



M. Giorgetto Giugiaro et M. Ahmed Kseibati



M. Flavio Manzoni et M. Ahmed Kseibati



M. Flavio Manzoni, M. Fabrizio Giugiaro et M. Ahmed Kseibati



M.Ahmed Kseibati et M. Louis de Fabribeckers



Si Mohamed et Ahmed Kseibati



Mme Caroline Bauchet-Bouhlal avec Mme Bauchet-Bouhlal



M. Sébastien Poncet, M. Ahmed Kseibati, M. Henri Pescarolo et M. Karim Benkirane



Mme Fadwa Bennani et des invitées lors de la soirée de gala



Photo de famille avec l'ensemble du jury, les collectionneurs et l'équipe de Gentlemen Drivers Magazine

Gentlemen DRIVERS

MAGAZINE



Motors

Actu évènement



Gentleman
DRIVE
MAGAZINE

Fairmont
ROYAL PALM MARRAKECH





Des invités découvrant la Mercedes Classe E Coupé



M. Mohammed El Bajouri de BMW et Rizk Belghmi de Jaguar



Des invités lors du Brunch au Fairmont Royal Palm



Des invités lors du Brunch au Fairmont Royal Palm



Mme Hanane Berrada avec une amie



Mise en place des trophées des voitures modernes



Julien Buchet-Bouhlal, Mustapha Chernobi et Si Mohamed Kseibati



Une invitée lors du brunch au Fairmont Royal Palm



M. Mehdi Boughalem, M. Mehdi Bouhafs et M. Ouahid el Kadiri



M. Moulay Ahmed Belghiti et M. David Jeremie



Les plus petits étaient également au rendez-vous!



Des invitées du Royal Mansour lors du brunch au Fairmont Royal Palm

DRIVERS

MAGAZINE



Des invités lors de la remise des trophées aux voitures modernes



M. Ahmed Kseibati, M. Giorgetto Giugiaro, M. Serge Bellu et Mr Youssef Touhami représentant de Volkswagen

Gentlemen DRIVERS

MAGAZINE



M. Ahmed Kseiyati, M. Fabrizio Giugiaro, M. Giorgetto Giugiaro, Serge Bellu et M. Afif Salibi



M. Ahmed Kseibati Mme Meriem El Ghazi, M. Fabrizio Giugiaro, M. Giorgetto Giugiaro et M. Serge Bellu



Volkswagen Touareg gagnante de la catégorie 4x4



Porsche Panamera ST gagnante de la catégorie limousine



Ferrari Portofino gagnante de la catégorie cabriolet



Mercedes CLS gagnante de la catégorie berline

ESSAI HYUNDAI SANTA FE

Le Hyundai Santa Fe inaugure une nouvelle génération, la quatrième en 17 ans d'existence du SUV coréen. Depuis son lancement et après avoir écoulé plus de 400.000 unités dans le monde entier, le Santa Fe a toujours évolué pour faire face à la concurrence et répondre aux attentes du public. Aujourd'hui, cette nouvelle génération marque une franche rupture avec le passé, esthétiquement, mais aussi technologiquement. Pour découvrir toutes ces nouveautés, Hyundai nous a invités en Jordanie. Sur l'asphalte ou sur des routes plus accidentées, le coréen prouve une nouvelle fois sa polyvalence et signe surtout une montée en gamme.





HYUNDAI

8-47072

7064

Actu évènement





Nous ne cessons de répéter que le segment des SUV a connu une croissance constante ces dernières années et le Hyundai Santa Fe a toujours eu sa part du gâteau. Justement, pour la conserver sinon l'augmenter, il vient de se renouveler. Lancé au début des années 2000, il signe aujourd'hui sa 4e génération, qui se veut plus imposante à tous les niveaux et cela, nous nous en sommes rendu compte au premier regard. Dès notre arrivée en Jordanie, nous avons été accueillis par une armada de Santa Fe, dans différents coloris (Lava Orange, Horizon Red, Stramy Sea, Earthy Bronze, Rain Forest, Magnetic Force, Wild Explorer, Typhoon Silver, White Cream et Phantom Black), qui mettent en valeur la nouvelle ligne du SUV.

Pour la présentation de ce nouveau design, c'est Luc Donckerwolke, directeur du design Hyundai Genesis, qui était de la partie.

Dessiné en Europe, le nouveau Hyundai Santa Fe affiche une face avant plus expressive que jamais, dotée d'une imposante calandre en cascade, avec le logo de la marque au centre et dont la ligne s'étend jusqu'en dessous des feux. Ces derniers sont d'ailleurs plus fins que par le passé, pour un regard agressif et moderne, grâce aux LED. Le long capot nervuré se veut plongeant, pour accentuer cette agressivité. Malgré des proportions revues à la hausse par rapport aux autres générations, le profil présente des lignes fluides, qui restent tout de même fidèles à l'essence même de ce modèle, destiné avant tout aux familles. Il a droit à plusieurs touches d'aluminium, notamment au niveau de la baguette qui entoure les vitres et des baguettes latérales. La poupe n'est pas en reste, puisqu'elle intègre les nouveaux codes stylistiques de la marque. À l'image des feux avant, les feux arrière se distinguent par une signature unique et une forme de boomerang qui déborde sur la carrosserie.

Après avoir fait connaissance avec l'extérieur, il est temps pour nous de découvrir l'habitacle, avant de commencer notre test drive sur les routes

jordaniennes.

Les dimensions en hausse se sont tout naturellement répercutées sur l'habitabilité et c'est la première chose que l'on remarque en montant à bord et principalement au niveau de la 3e rangée, puisque les occupants ont désormais droit à 22 mm de plus en garde de toit. Mais au-delà de l'habitabilité, ce qui impressionne dans ce nouveau Hyundai Santa Fe, c'est sa montée en gamme. Optant pour des lignes épurées, le coréen a droit à une planche de bord entièrement redessinée, avec un écran central tactile. Pensant d'abord au conducteur, les équipes Hyundai ont également choisi d'opter pour un tableau de bord plus bas, pour une meilleure visibilité. Cependant, le Santa Fe ne compte pas que sur son style pour séduire. SUV familial avant tout, il est équipé de plusieurs dispositifs de sécurité, mais celui qui fera le plus parler de lui est sans conteste le détecteur d'angle mort, qui bloque les portières arrière si un autre véhicule est en approche.

Pour notre essai, nous avons bien évidemment pris en main la version diesel, qui sera commercialisée sur notre marché. Il s'agit de la version animée par le quatre-cylindres Diesel 2,2 litres, qui développe une puissance de 197 ch. Ce bloc est couplé à une nouvelle boîte automatique à huit rapports. Ce duo nous a permis de profiter de la meilleure manière possible des plus de 300 km aux alentours de la mer morte ou encore à Pétra et Aqaba. Le SUV nous a ménagés durant tout l'essai, nous offrant un confort indéniable, ce qui constitue un élément important pour les familles qui optent pour le Santa Fe.

Lancée en grandes pompes, la 4e génération du Hyundai Santa Fe inaugure un nouveau chapitre dans l'histoire du SUV le plus iconique de la marque coréenne. Plus affirmé que jamais, le SUV fait également le plein de technologies et d'équipements de sécurité. Attendu avant la fin de l'année au Maroc, le nouveau Santa Fe devrait une nouvelle fois bousculer le segment des SUV.

par Youssef Bennour

AUTTOCONCEPT

NISSAN
GT-R50 ITALDESIGN





BEAUTY OF THE BEAST !

Quand un grand nom de l'automobile comme Italdesign décide de s'attaquer à un modèle aussi mythique que la GT-R à l'occasion des 50 ans de cette dernière, mais aussi du studio de design italien. Présenté à Goodwood en juillet, le concept ne pouvait qu'être bien reçu par le public, à tel point que la marque japonaise envisagerait de produire 50 exemplaires de cette sportive, explosive à tous les niveaux.

Le problème avec les concepts au look futuriste qui sont souvent présentés par les constructeurs est qu'ils perdent de leur essence au moment de passer à la production, pour s'adapter à la réalité du marché. Mais c'est loin d'être le cas de la Nissan GT-R50 Italdesign, qui a certes été présentée comme un prototype, mais qui sera rapidement transformée en édition limitée, à laquelle seule une cinquantaine de clients peuvent accéder.

Alliant exclusivité, puissance et design, la GT-R50 est une réinterprétation, européanisée, de la toute dernière GT-R Nismo. Si la japonaise est connue pour ses lignes extrêmement agressives, elle est restée fidèle à elle-même, mais apparaît plus moderne que jamais. Pour mettre en valeur chaque détail de la carrosserie, c'est une teinte exclusive qui a été choisie, baptisée Liquid Kinetic Gray et qui accueille quelques touches couleur or, portant le nom Energetic Sigma Gold. Esthétiquement, cette GT-R50 se distingue par un capot au renflement bien plus prononcé que sur la version de production, par des phares full LED très fins,

qui lui confèrent un regard félin, mais aussi par une ligne de toit abaissée. Pour le côté sportif, la japonaise se dote de sorties d'air en forme de lames de samouraï placées derrière les roues avant, mais aussi d'un large aileron arrière ajustable.

Pensée par les équipes de Nissan Design Europe et de Nissan Design America, c'est chez Italdesign que cette GT-R50 a été développée, conçue et fabriquée. À l'image de l'extérieur, l'habitacle est une ode à la sportivité, matérialisée par l'utilisation de la fibre de carbone sur les pourtours de la console centrale, la console elle-même, le tableau de bord et les contreportes. Les sièges baquet, quant à eux, ont été revêtus d'alcantara et de cuir fin italien, les deux en noir.

Mais son design inédit n'est pas la seule chose qui



devrait convaincre les 50 chanceux qui pourront s'offrir un exemplaire de cette édition limitée. En effet, la GT-R est avant tout une sportive, qui se doit de faire honneur à sa réputation. Pour cela, le prototype signé Italdesign reprend la chaîne cinématique de la Nissan GT-R Nismo, mais avec une puissance revue à la hausse. Ainsi, le V6 bi-turbo 3,8 litres développe désormais une puissance de 720 ch, soit 150 ch de plus que sur la GT-R actuelle et un couple de 780 Nm. Nissan et Italdesign ont donné naissance à ce concept qui semble tout droit sorti d'un jeu vidéo. Il ne reste plus qu'à attendre de voir les premiers tours de roue

de la GT-R50 Italdesign sur circuit.



Mercedes-Benz

CLASSE C



STAR PARMIS LES ÉTOILES

Pour cette rentrée, le public marocain pourra découvrir la dernière version restylée d'un des best-sellers de Mercedes-Benz, la fameuse Classe C. Qualifiée par la marque comme étant une star parmi les étoiles, elle signe une discrète évolution stylistique, mais fait appel à plusieurs nouveautés, notamment au niveau de l'équipement et de l'architecture électronique. Dévoilée en 2014, la génération actuelle est passée par la case restylage, pour répondre aux besoins de sa clientèle et même les anticiper dans certains cas, dans un segment toujours aussi disputé et dans lequel le trio allemand se livre une bataille sans répit.





Lancée pour la première fois en 1993, la Mercedes Classe C en est aujourd'hui à sa 4^e génération. La génération actuelle du modèle le plus vendu de Mercedes a été présentée au grand public il y a 4 ans et aujourd'hui, elle refait parler d'elle, après un passage par la case restylage. En plus des retouches stylistiques, l'allemande a désormais droit à un nouveau moteur diesel quatre cylindres.

La Classe C a toujours eu une place particulière dans la gamme Mercedes et pour la conserver, elle affiche notamment de nouveaux éléments de design. Cette nouvelle mouture met en avant un mariage entre la sportivité, l'émotion et l'intelligence. Pour la finition

la plus sportive, à savoir l'AMG Line, elle annonce la couleur grâce à sa calandre diamant, qui met en valeur l'étoile de la marque. Lors d'un restylage, les modèles ont tendance à afficher un nouveau regard et cette Classe C n'échappe pas à la règle. En effet, elle a droit à de nouveaux optiques aux contours nets et à des feux de jour à LED, pour une signature remarquable. Les clients marocains pourront opter, pour la première fois sur une Classe C, pour des phares Multibeam LED, dont chaque projecteur possède 84 LED pilotables individuellement. Ces phares ont pour mission d'assurer au conducteur et à ses passagers une visibilité exceptionnelle, même quand les conditions ne



Cylindrée : 4 cylindres en ligne
Puissance : 194 ch
Couple : 400 Nm
Transmission : Traction

Poids en charges : ---
Poids à vide : 1585 kg
Dimensions : 4,69 / 1,83 / 1,44 (L/l/h)
Réservoir : ---
Volume coffre : ---
Pneumatiques : ---

Performances globales
Vitesse max : 240 km/h
0 à 100 : 6,1 s
Consommation : 5,3/3,9/4,4 l/100 km
Autonomie : ---

sont pas favorables. Mais ce n'est pas tout, l'AMG Line se distingue également par sa jupe avant redessinée, ainsi que par l'insert diffuseur intégré à l'arrière. Pour les yeux les plus avisés, ils ne manqueront pas de remarquer que la partie inférieure du pare-chocs arrière a été remodelée. Mais fidèle à elle-même, cette version a tout naturellement conservé sa silhouette, qui inaugure deux nouvelles teintes à savoir un argent Moave métallisé et un vert émeraude métallisé. Profitant de ce restylage, les équipes de Mercedes se sont également penchées sur l'intérieur de la Classe C, redéfinissant par la même occasion la notion de luxe moderne. La berline allemande opte donc pour des

lignes fluides, principalement sur la planche de bord, pour que l'œil soit d'abord attiré par la console centrale, qui se présente dans une finition bois à pores ouverts en noyer marron ou chêne anthracite, selon le désir du client. Faisant preuve de modernité avec une touche artisanale, la console centrale affiche des plaquages bois à effet 3D. L'une des principale nouveautés de cette Classe C est sans conteste son nouveau concept d'affichage, avec un combiné d'instruments entièrement numérique, qui propose au conducteur trois styles visuels, à savoir « Classic », « Sport » et « Progressive ». Le combiné d'instruments, selon la finition, peut se présenter sous forme d'un

écran haute définition de 12,3 pouces. Pour afficher les informations souhaitées, le conducteur peut notamment utiliser les touches tactiles Touch Control sur le volant. Tout comme les autres modèles de la marque, la berline fait la part belle aux systèmes d'aide à la conduite, assurant au conducteur une sécurité active renforcée, en comparaison avec le modèle précédent. Elle est entre autres équipée de l'assistant de régulation de distance DISTRONIC actif, de l'assistant directionnel actif, de l'assistance d'arrêt d'urgence actif, du freinage d'urgence assisté actif ou encore de l'assistant de changement de voie actif. Il faut dire que dans certaines situations, cette Mercedes Classe C permettra au conducteur de rouler en mode semi-automatisé. Pensant au confort de ses occupants, l'allemande offre également la commande confort ENERGIZING, qui intervient à la fois au niveau de la climatisation, de la diffusion de parfum d'ambiance, de

la ventilation des sièges et des ambiances lumineuses et musicales.

Mais la nouveauté ne se limite pas au design de la Mercedes Classe C. En effet, la berline inaugure de nouvelles motorisations. Elle est commercialisée sur notre marché avec un nouveau moteur diesel quatre cylindres, plus compact que le bloc précédent et qui développe une puissance de 194 ch, pour la version 220 d. Deux autres versions diesel sont aussi proposées, à savoir la C 200 d, avec ses 150 ch et la C 300 d et ses 245 ch. Pour les adeptes de l'essence, la version C 300 fera leur bonheur puisqu'elle développe une puissance de 258 ch.

Plus moderne esthétiquement et technologiquement, la Classe C a adopté ce qui se fait de mieux chez Mercedes, pour l'offrir à sa clientèle. Au Maroc, l'allemande est proposée à partir de 410.000 dirhams et offre le choix entre 4 finitions.





Motors

Auto Exception

par Myriem Cherkaoui

RENAULT MÉGANE R.S.





PASSION FIRST

Si aujourd'hui presque toutes les marques comptent des modèles hybrides et écologiques dans leur gamme, ils n'en oublient pas moins la sportivité et les sensations à travers des modèles qui sont devenus incontournables au fil des ans. C'est bien évidemment le cas de la Renault Mégane R.S. qui en est aujourd'hui à sa 3e génération et que le public marocain a pu découvrir lors de l'Auto Expo de Casablanca, qui s'est tenue en avril dernier. Présentée dans sa fameuse livrée jaune distinctive, la sportive française a été sans conteste l'une des principales attractions du stand de la marque.



Au sein de la gamme Renault, la Mégane a désormais droit à sa propre famille, entre le modèle 5 portes, la sedan et bien évidemment, cerise sur le gâteau, la version la plus sportive, qui est badgée R.S. Cette dernière, qui en est aujourd'hui à sa 3e génération, est plus puissante que la précédente et signe une première mondiale sur ce segment disputé, en faisant appel au système 4CONTROL à quatre roues directrices. Il faut dire que les équipes de Renault ont fait en sorte d'offrir à la Mégane R.S. tous les atouts, afin de rester

la référence sur le marché des compactes sportives. La nouvelle génération de la Mégane a séduit dès sa première présentation, grâce notamment à sa face avant plus expressive et à ses feux adoptant le fameux C-Shape. La R.S. partait donc déjà avec un avantage. Elle se devait juste de capitaliser sur ses éléments et leur apporter une touche sportive, qui va de pair avec sa personnalité. Et pour cela, les équipes de la firme française n'ont pas fait les choses à moitié, puisqu'ils ont doté la Mégane R.S. de plusieurs éléments



Moteur : 4 cylindres en ligne
Puissance : 280 ch
Couple : 390 Nm
Transmission : Traction

Poids et mesures
Poids à vide : 1505 kg
Dimensions : 4.37/1.87/1.43 (L/l/h)
Réservoir : --- l
Volume coffre : --- l
Pneumatiques : ---

Performances globales
Vitesse max électrique : 250 km/h
0 à 100 : 5.8 s
Consommation : 6.9 l/100 km
Autonomie électrique : --- km

directement issus du monde de la compétition. En effet, la sportive a emprunté au monde des sports automobiles son diffuseur arrière, la lame F1, mais aussi la grille de calandre avec sa trame en nid d'abeille 3D. Le regard de la Mégane R.S. a également été travaillé, puisque les projecteurs avant reçoivent le système d'éclairage R.S. Vision, unique dans ce segment et faisant appel à une technologie brevetée par Renault Sport. De profil, on peut apprécier les côtés de caisse à la ligne sculptée, qui se caractérisent par

des voies élargies. Au-delà de l'aspect esthétique, ce choix a été fait pour permettre à la française d'être encore plus près du sol. Si sa couleur jaune, désormais incontournable, est toujours de la partie, la Mégane R.S. compte désormais une autre teinte tout aussi voyante et qui met réellement en avant sa sportivité et son agressivité, à savoir l'Orange Tonic.

Un modèle tel que la Mégane R.S. se doit d'offrir à ses occupants une ambiance des plus sportives. Ainsi, la

française chouchoute tout d'abord le conducteur, en lui permettant de s'installer dans un siège sport à appuie-tête intégré, qui peut être en alcantara et qui reçoit le fameux badge R.S. Ce dernier d'ailleurs fait son apparition sur d'autres éléments de la carrosserie, sans oublier les surpiquûres rouges et le carbone, qui viennent donc mettre l'accent sur cette ambiance sportive. Si comme le reste de la gamme Mégane, elle fait appel au système MULTI-SENSE, avec ses 5 modes de conduite : Confort, Normal, Sport, Race et Perso, ceux-là offrent d'autres sensations au conducteurs. Disposant de plusieurs aides à la conduite, elle offre la possibilité aux plus téméraires de les désactiver facilement à travers le R-LINK 2. Pour vivre pleinement l'expérience sportive, ils disposent du R.S. Monitor, qui permet d'enregistrer des séquences de roulage et surtout de les partager directement sur les réseaux sociaux.

Techniquement, la nouvelle Mégane R.S. a fini par céder au downsizing et fait donc appel à un moteur turbocompressé à injection directe, qui anime également l'Alpine A110. Il s'agit d'un bloc à 4 cylindres de 1,8 litre, dont la puissance a été augmentée à 280 ch (contre 250 ch pour l'Alpine) et le couple affiche 390 Nm. Ce moteur peut être couplé, au choix, à une boîte à vitesses manuelle à 6 rapports ou à une boîte EDC à double embrayage à 6 rapports, avec palettes au volant. Pour faire preuve à la fois d'agilité et de stabilité dans les courbes, même à grande vitesse, la française a été dotée du système 4CONTROL à 4 roues directrices. Pour ce qui est du châssis, elle offre le choix entre Cup et Sport, le premier axé sur l'efficacité, au moment où le deuxième soigne le confort des occupants.

Déjà commercialisée en Europe, il faudra attendre un peu avant de voir la nouvelle Renault Mégane R.S. sur nos routes. La sportive française est une référence dans ce segment et loin de se reposer sur ses lauriers, elle devrait bientôt accueillir la version Trophy, qui revendique une puissance de 300 ch.





RENAULT
elf



MEGANE

RS

F ET-964-AP 92

Motors

Auto Exception

par Myriem Cherkaoui



DS3 CROSSBACK





RÉVOLUTION FRANÇAISE

DS continue sa révolution. Un an après le lancement du DS7 Crossback, c'est au tour de son petit frère de faire son apparition, le DS3 Crossback. Si le grand public a pu le découvrir lors du Mondial de Paris, nous avons pu, avec quelques privilégiés, assister à sa présentation en avant-première, au sein du centre de design de PSA à Vélizy, dans les Yvelines. Ce lancement entre dans le cadre de la nouvelle stratégie de la marque, inaugurée par le DS7 Crossback et qui conduira au renouvellement de toute la gamme.



Pour sa seconde génération, DS a placé la barre très haut, en lançant en premier lieu son porte-étendard, le DS7 Crossback. Nouvelle référence du savoir-faire et du luxe français, le SUV a fait une entrée très remarquée dans ce segment ouvrant la voie aux nouveaux modèles de la marque. Concrètement, c'est le DS3 Crossback qui est désormais sous les feux de la rampe, prenant ainsi la relève de la DS3, qui était commercialisée depuis 2010.

Pour ce nouveau chapitre de son histoire, DS a décidé de miser sur l'aspect technologique et sur

le raffinement, pour son nouveau DS3 Crossback. Dessiné par Thierry Metroz, directeur du design de la marque, le français présente une silhouette plutôt musclée, avec des lignes sculptées. Le DS3 Crossback compte se distinguer dans le segment des SUV compacts, notamment, grâce à sa fameuse calandre DS Wings, ciselée et sculptée. Une fois encore, la firme française a choisi d'opter pour les DRL à LED verticaux, au motif point perle, qui sont inspirés du fameux concept DS E-Tense. Pour la touche de modernité, le DS3 Crossback opte pour les optiques DS Matrix LED



Moteur : **4 cylindres en ligne**
Puissance : **100 ch**
Couple : **250 Nm**
Transmission : **Traction**

Poids et mesures
Poids à vide : **1205 kg**
Dimensions : **4.11/1.79/1.53 (L/I/h)**
Réservoir : **-- l**
Volume coffre : **--- l**
Pneumatiques : **---**

Performances globales
Vitesse max électrique : **180 km/h**
0 à 100 : **11.4 s**
Consommation : **4.2/3.5/3.7 l/100 km**
Autonomie électrique : **--- km**

Vision. Autant dire que l'avant de la française ne peut laisser indifférent. S'il y a bien une chose sur laquelle DS insiste depuis la présentation de sa nouvelle stratégie, c'est le sens du détail accordé à chaque élément et sur ce modèle, cela se reflète par des poignées de porte affleurantes, une ligne de pavillon sans antenne visible, des lécheurs de vitre invisibles ou encore par un aileron de requin latéral, qui marquera sans conteste la différence au sein de son segment. La poupe évoque quant à elle toute l'élégance de la marque, sans oublier la puissance que se doit d'afficher un SUV. Destinée à

un public plutôt jeune, le français offre à sa clientèle la possibilité de choisir entre 10 thèmes de jantes, 10 teintes de caisse et 3 couleurs de pavillon. Tout comme le DS7 Crossback, le DS3 Crossback s'inspire de Paris pour ses finitions, à savoir Montmartre, Bastille, Rivoli et Opéra. À celles-ci viennent s'ajouter DS, Performance Line et l'édition limitée de lancement, La Première.

Le souci du détail de DS prend évidemment tout son sens dans l'habitacle de ce SUV Compact. Alliant élégance et finition haut de gamme, il s'est inspiré

de son grand frère, à qui il a notamment emprunté sa console centrale, avec ses fameux rails toggles, sa commande de boîte à vitesses et son démarrage mains libres. Dans une ambiance moderne et raffinée, le DS3 Crossback a soigné le moindre de ses détails, à l'image de la planche de bord, dont la pureté a été conservée grâce à l'intégration des aérateurs latéraux aux portières. Au-delà de l'aspect esthétique, le DS3 Crossback tient à offrir à ses occupants un confort au niveau des segments supérieurs. Pour cela, il a eu d'abord droit à des sièges conducteur et passagers enveloppants, ayant bénéficié d'un traitement innovant de mousses haute densité. Mais ce n'est pas tout, puisque les sièges intègrent les fonctions de massage, d'électrification et de chauffage. Les équipes de DS ont aussi accordé un soin particulier à l'insonorisation, en augmentant l'épaisseur de la tôle au niveau des portes et en travaillant sur la zone extracteur d'air, en renforçant les épaisseurs de vitrage et en optant pour un pare-brise acoustique.

Pour ce qui est des motorisations, s'il existe 3 variantes en essence et 2 en diesel, ce qui est clair est que la version électrique, la E-Tense est celle qui fait le plus parler d'elle. Elle est attendue pour le second semestre de 2019. DS a annoncé que la chaîne électrique du DS3 Crossback E-Tense se composait d'un moteur électrique de 100 kW, soit 136 ch, d'une batterie Lithium-ion de 50 kWh, d'un système de récupération d'énergie à la décélération et au freinage, d'un dispositif de recharge embarqué s'adaptant aux différents types de charge, ainsi que d'une pompe à chaleur haute performance qui assure à la fois un confort thermique efficace de l'habitacle et une régulation thermique optimale de la batterie. Le SUV français annonce une autonomie de 300 km en cycle WLTP (Worldwide harmonized Light vehicles Test Procedures) et 450 km en cycle NEDC (New European Driving Cycle).

DS a clairement fait sa révolution et le confirme à travers cette deuxième génération de modèles. Tout comme son grand frère, le DS3 Crossback vient apporter un vent de fraîcheur au segment des SUV compacts.





JP-088-DS

DS3

Par Ahmed Kseibati et Hamid Benmaarouf
Photo : Hicham Zemmar

ALFONSO

ALBAISA

COSMOPOLITE DESIGNER





NISSAN

NISSAN IMX KURO

A black and white photograph showing three men in suits. The man in the center is Alfonso Albaisa, with a mustache. He is looking directly at the camera. The man to his left is slightly out of focus. The man to his right is partially visible. The background is a textured wall.

**ALFONSO
ALBAISA**
COSMOPOLITE DESIGNER

Diplômé du Pratt Institute de New York en 1988, Alfonso Albaisa a également fait un passage par le Center for Creative Studies à Détroit, Michigan. Cet Américano-cubain a toujours adopté une approche multiculturelle du design. Dès la fin de ses études, il a commencé sa carrière chez Nissan North America et depuis, il est toujours resté fidèle à la marque nipponne. Albaisa a occupé plusieurs postes au sein de Nissan Motor, où il s'est notamment occupé de la nouvelle gamme d'Infiniti, en adoptant un nouveau langage stylistique. Premier designer non Japonais à diriger le design et la stratégie globale, Albaisa a abordé cette étape avec beaucoup d'humilité, lui qui a travaillé aux côtés de Nakamura. Cet Américano-cubain, qui est né dans une famille où le dessin a toujours eu une place particulière, marquera à tout jamais l'histoire de la marque, grâce à sa philosophie du design et à des modèles comme la LEAF, qui s'est rapidement fait une place dans le panorama des véhicules électriques. Nous avons eu une rencontre des plus passionnantes avec un homme talentueux, mais surtout très humble et qui a beaucoup de respect pour la marque pour laquelle il travaille.





ALFONSO ALBAISA COSMOPOLITE DESIGNER

Pour commencer, pouvez-vous nous dire d'où vous vient cette passion pour l'automobile?

Mon père était en quelque sorte un architecte rappelant « Howard Roark ». Je me rappelle de son studio quand j'avais entre 6 et 12 ans. Il était plein de maquettes finies et d'autres en cours. J'adorais passer du temps là-bas et regarder les jeunes architectes créer ces bâtiments. Mon père était obsédé par Kenzo Tange, Le Corbusier, Jose Luis Sert, c'était des noms qu'il mentionnait tout le temps et bien sûr, ils m'accompagnent aujourd'hui, puisqu'il reprenait sans arrêt leurs citations. J'ai l'impression de les entendre parler à travers mon père. J'aimais les bateaux, car l'équipe et mon grand frère fabriquaient des maquettes de bâtiments en bois de balsa. Je sculptais des poignards élancés comme des formes dans mon esprit: le Donzi 18 de demain. Un jour, alors que je travaillais sur les modèles dans le hall, j'ai entendu un bourdonnement incroyable. Je me suis retourné pour regarder et je n'en croyais pas mes yeux. C'était un client, conduisant son cabriolet, une Jaguar Type E noire. Je me rappellerai de ce moment toute ma vie.

Comment avez-vous su que vous vouliez devenir designer?

Je ne savais tout simplement pas faire autre chose. Mon frère est architecte, ma sœur est ingénieur en structure et avait aussi des options en architecture.

Dans ma famille, il était tout simplement naturel de marcher sur les pas de notre merveilleux père, avec notre mère exceptionnelle, qui nous a montré le chemin.

Où avez-vous étudié le design et quels souvenirs gardez-vous de cette période?

Je n'oublierai jamais mon premier jour à l'institut Pratt. J'ai simplement senti que ces gamins étaient comme moi. Naturellement, au lycée, un enfant cubain maladroit et introverti est catalogué comme étant solitaire. Les taches de rousseur n'aidaient pas et en toute transparence, Pratt n'avait pas beaucoup d'autres Cubains au gingembre, mais être avec des centaines d'enfants étudiant l'art, le design et l'architecture et apprendre à parler ouvertement de leurs rêves d'objets était merveilleux.

Vous avez commencé votre carrière chez Nissan. Parlez-nous de vos débuts

J'ai eu la chance de commencer ma carrière professionnelle dans un des studios les plus créatifs. Jerry Hirschberg avait fait de cet endroit une vraie oasis de créativité. À ma deuxième année, je travaillais déjà sur des voitures, des camions, des extérieurs, des intérieurs, des yachts et des clubs de golf taylor made ! J'étais conscient que j'avais besoin de grandir et les projets sur lesquels je travaillais m'ont aidé à le faire



Biographie

- 2017** Senior Vice President Global Design de Nissan Motor
- 2016** Corporate Vice President, Design Business Management / Stratégie de Design, Centre de Design Global, Executive Design Director, Infiniti
- 2014** Executive Design Director, Infiniti
- 2012** Directeur de Design, Stratégie de Design global, Nissan Motor Co, Ltd.
- 2010** VP, Nissan North America Inc. (Nissan Design America)
- 2007** VP, Nissan Design Europe Ltd.
- 2005** Chef de design produit, Nissan Motor Co, Ltd.
- 2004** Directeur de Design, Nissan North America Inc. (Nissan Design America)
- 2000** Directeur de Design associé, Nissan North America Inc. (Nissan Design America)
- 1988** Il a rejoint Nissan North America Inc.

ALFONSO ALBAISA

COSMOPOLITE DESIGNER

de manière spectaculaire.

Quelle était la première voiture sur laquelle vous avez travaillé?

J'ai participé au projet Infiniti J30 et par la suite j'ai travaillé sur l'emblématique Pathfinder 2 portes. Le Pathfinder était mon premier vrai projet. Quand le SUV à deux portes a été frappé par une énorme taxe, le projet a été mis au placard et j'ai été écarté.

Que pouvez-vous nous dire à propos de votre expérience avec Infiniti?

L'histoire d'Infiniti est assez longue et très importante pour notre entreprise. Tout a commencé à la fin des années 1980, mais dans les faits, une partie de l'âme de la marque vient de Prince, une compagnie de performance qui a fusionné avec Nissan il y a plusieurs décennies. Chez Infiniti, dans tout ce que nous faisons, nous essayons de transmettre à la clientèle la passion de la conduite, du challenge, mais aussi de la beauté. Infiniti représente à la fois l'art et le pouvoir. C'est un art qui est construit sur l'ingéniosité. Lorsque vous voyez une Infiniti, par un simple coup d'œil, vous pouvez sentir l'empreinte d'un artiste qui suit sa propre inspiration. Même si nous progressons avec l'électrification, nous passerons peut-être de Michel-Ange à De Vinci, mais nous continuerons à aborder les choses de façon artistique.

Comment pouvez-vous décrire l'évolution des modèles de Nissan?

Comme vous le savez, avec l'électrification, nous sommes obligés de nous adapter. Nous prenons évidemment cela en compte, au moment de travailler sur nos prochains modèles. Ce qui est intéressant dans cette révolution est que nous avançons en explorant notre passé de plus de 100 ans. Mes équipes mondiales ont travaillé sur la signification d'être Japonais et comment notre ADN peut jouer un rôle important dans l'électrification.

Que pouvez-vous nous dire sur votre nouvelle politique de design?

MA- la maîtrise de l'espace ouvert ou simple, Utsuroi- adopter le changement et la beauté en mouvement, Kabuku- adopter une position d'outsider (pour moi c'est symbolique). En tant que culture, nous pouvons apporter des voix puissantes et les absorber et leur permettre de créer une signature unique. Ikina- Au cours de l'ère EDO, lorsque la puissance dirigeante a déménagé de Kyoto à Tokyo, il y a eu une révolution





ALFONSO ALBAISA

COSMOPOLITE DESIGNER

culturelle au Japon, une révolution qui a conduit à la « démocratisation du design de haut niveau ». C'est apparemment simple, mais dans les revêtements ou dans chaque détail, vous retrouvez toujours la sensibilité et la modernité. C'est cela le Japon et Nissan, c'est le Japon! Je pense que ces concepts sont une fondation et avec notre culture d'entreprise de bravoure, nous façonnerons le futur en adoptant des technologies révolutionnaires et une spiritualité unique.

Il y a 7 ans, vous avez lancé la Nissan LEAF. Comment le projet est-il né?

Effectivement, nous avons lancé la LEAF il y a 7 ans, mais le projet est né bien avant, il y a 10 ans, dans un monde où une voiture électrique était un engin rare, généralement fait à la main et qui vous permettait à peine de faire le tour du pâté de maison. Nous avons eu une vision et le mot s'est répandu rapidement à travers le campus. Nous avons fabriqué un vrai véhicule électrique, une vraie voiture, destinée à tout le monde. Comme je l'ai déjà mentionné dans le concept japonais d'IKINA, Nissan est responsable de la démocratisation des véhicules électriques! Je suis très fier de ma compagnie pour cela.

Vous avez lancé la nouvelle génération. Pouvez-vous nous donner des détails sur cette évolution?

Cela reste une LEAF, avec tout ce que cela implique, mais certes, le contexte a changé. La première LEAF devait être symbolique, avoir une place particulière dans la gamme. C'était en quelque sorte en sorte de présentation de toute notre nouvelle technologie. Maintenant, l'électrification en général et la LEAF en particulier sont devenues des ambassadrices dans notre gamme, dès le départ!

Qu'en est-il des nouvelles technologies? La mobilité intelligente de Nissan?

La nouvelle LEAF est une véritable icône du Nissan Intelligent Mobility, car elle met en valeur les 3 piliers de la vision.

Le premier, l'électrification, qui est représentée à travers la nouvelle batterie 40kwh, qui offre plus d'autonomie qu'auparavant.

En termes de connectivité et d'autonomie, la voiture regorge de technologies ingénieuses, notamment le ProPILOT (système avancé d'aide à la conduite avec direction, freinage et accélération pour aider le





conducteur sur autoroute et en cas de trafic intense). ProPILOT Park (parking entièrement autonome) et la technologie révolutionnaire e-Pedal (permettant au conducteur de démarrer, d'accélérer, de décélérer et d'arrêter la voiture en appliquant une simple pression sur la pédale).

Enfin, la voiture a été conçue en tenant compte de son environnement et dans le but d'être parfaitement intégrée à la société, grâce à son système de charge bidirectionnel. Le propriétaire peut décider quand utiliser l'énergie pour recharger sa LEAF ou fournir de l'énergie à sa maison ou au réseau à partir de la batterie de la voiture.

Comment voyez-vous l'avenir de la marque?

Nous continuons à suivre notre voie pour rendre le monde meilleur, grâce à plus de connectivité, plus d'autonomie et plus d'électrification. Il est certainement intéressant de voir comment ces pierres angulaires influent sur le design automobile.

Vous êtes le successeur de Nakamura. Quel souvenir gardez-vous des années passées à ses côtés?

Infatigable, curieux et international. Nakamura san est un homme qui contrôle ses rêves et peut créer une énorme organisation, axée sur la création et le respect. Quand je lui ai succédé à son poste, mon respect pour lui n'a fait que grandir de jour en jour, en voyant toute la responsabilité qui reposait sur ses épaules.

Quel a été le projet le plus important sur lequel vous avez travaillé?

Être un chef de design non japonais travaillant au sein d'une entreprise japonaise emblématique. Je vais devoir travailler encore et toujours pour atteindre cet objectif.

Quelles sont vos voitures préférées?

L'Infiniti FX45 (conçu par mon ami Hideo Komuro) et la Porsche 911.

Quelles marques vous ont fait rêver quand vous étiez enfant?

Jaguar et Alfa Romeo.

par Hamid Benmaarouf

S'il y a bien un modèle dont le nom marquera à tout jamais l'histoire de Nissan et celle de l'automobile en général, c'est bien la Skyline.

Si aujourd'hui ce nom évoque la sportivité, les débuts de ce modèle n'étaient pas forcément dans ce sens. En effet, la toute première Skyline a vu le jour dans les années 50 et plus précisément en 1957 et avec le blason de la marque Prince.

Cette marque japonaise a vu le jour à la fin de la seconde guerre mondiale et au lieu de proposer de petites voitures comme le faisaient d'autres marques sur le marché nippon, elle a décidé de miser sur une limousine luxueuse, baptisée Skyline.

NISSAN

SKYLINE







La 2000 GT-R a été présentée au Salon de Tokyo, avant d'être commercialisée en 1969. Une nouvelle fois, c'est la berline qui est présentée en premier. C'est en 1971, que le coupé a fait son apparition publique. S'il reprend les traits de la 2000 GT, le nouveau modèle est bien plus agressif.

Au départ, c'est l'ingénieur Shinichiro Sakurai qui a travaillé sur modèle, qui était dans un premier temps équipé d'un moteur de 1,5 l, avant de laisser place au 1,9 l. Mais conscients du potentiel de ce modèle, ils ont décidé de présenter un coupé dérivé de la berline. Œuvre du designer italien Giovanni Michelotti, le coupé, baptisé Prince Skyline Sport, a été dévoilé au public en 1960, lors du Salon de l'Automobile de Turin. C'est à ce moment là que la sportivité de ce modèle a été mise en avant. Développant à l'époque une puissance de 94 ch, la japonaise revendiquait une vitesse de pointe de 150 km/h et la marque a décidé de l'engager en 1963 sur le circuit de Suzuka à l'occasion du Grand Prix du Japon. Après sa défaite, les ingénieurs de la marque ont décidé de travailler sur une nouvelle génération plus axée sur la course et qui a vu le jour en novembre 1963. Pour cela, la nouvelle mouture a été équipée d'un 6-cylindres de 2.0 l et a perdu 300 kilogrammes sur la balance. Mais ce n'est pas tout, puisqu'elle a gagné 15 cm, pour afficher un empattement plus important.

Afin d'intégrer la catégorie GT-II du Grand Prix du Japon, Prince devait produire une centaine d'exemplaires au minimum. C'est ainsi qu'en 1964 la Skyline 2000GT a fait une entrée fracassante sur le circuit de Suzuka en réussissant à placer les 5 voitures engagées entre la deuxième et la sixième place dans une course remportée par une Porsche 904.

En 1966, suite à la fusion de Prince et de Nissan, la décision a été prise de construire une sportive à moteur central arrière. Deux ans plus tard, la première Skyline avec logo Nissan a vu le jour. La 2000 GT-R a été présentée au Salon de Tokyo, avant d'être commercialisée en 1969. Une nouvelle fois, c'est la berline qui est présentée en premier. C'est en 1971, que le coupé a fait son apparition publique. S'il reprend les traits de la 2000 GT, le nouveau modèle est bien plus agressif et dispose notamment d'extensions de carrosserie sur les ailes arrière. Dans l'habitacle, le coupé marque clairement la différence avec la berline, affichant une ambiance bien plus sportive. Sous le capot, la japonaise avait droit à un 6-cylindres, qui développait une puissance de 160 ch et un couple de 180 Nm. Ce bloc a été couplé à une boîte à vitesses inédite, à 5 rapports.

La deuxième génération de la Nissan Skyline 2000 GT-R a été lancée en 1973. Reprenant le même moteur que la précédente, elle se distinguait par sa carrosserie de type Fastback. Vendue à 197 exemplaires seulement, elle a vu sa production arrêtée à cause du tout premier choc pétrolier. Il aura fallu attendre la fin des années 80 pour que ce nom mythique revienne au goût du jour. Nissan a, effectivement, décidé de lancer la 3e génération de la Skyline GT-R en 1989. Au-delà du changement esthétique, la sportive japonaise avait inauguré la transmission intégrale et abandonné son moteur central arrière, pour un 6 cylindres en ligne en position longitudinale avant. En 1991, elle a eu droit à une version encore plus allégée et donc plus sportive, la Skyline GT-R N1, qui a été produite à 228 exemplaires



La deuxième génération de la Nissan Skyline 2000 GT-R a été lancée en 1973. Reprenant le même moteur que la précédente, elle se distinguait par sa carrosserie de type Fastback. Vendue à 197 exemplaires seulement, elle a vu sa production arrêtée à cause du tout premier choc pétrolier.

uniquement et qui était proposée dans une robe blanche. Deux ans plus tard, une nouvelle version, la V-Spec (Victory Specification) a vu le jour, mais cette fois-ci pour célébrer les victoires de Nissan. Équipée entre autres de jantes BBS de 17" et de freins Brembo, elle a rapidement fait de la place pour la V-Spec II.

Se radicalisant davantage, la 4e génération a été présentée en 1995. Conservant le 6 cylindres en ligne, elle revendiquait cependant une puissance plus importante. En effet, le moteur développait 280 ch pour un couple de 358 Nm. La 5e et dernière génération a été produite entre 1999 et 2002. Si elle affichait la même puissance que la précédente, le couple quant à lui est passé à 393 Nm et la boîte à vitesses à 5 rapports a été remplacée par une à 6 rapports.

C'est donc en 2002 que la Skyline a définitivement disparu pour laisser place à la GT-R, lui léguant, ceci dit, un passé glorieux.





par Myriem Cherkaoui



YAMAHA

NIKEN

CULTIVER LA DIFFÉRENCE

Si de plus en plus de marques s'attaquent à la catégorie des motos à 3 roues, Yamaha l'a fait à sa manière, refusant que sa Niken soit uniquement cataloguée comme telle. D'ailleurs, son nom ne pouvait être plus clair. « Ni Ken » en japonais signifie deux épées. Le ton est donné.





La Yamaha Niken se distingue avant tout par son design avec des lignes franches et imposantes. La japonaise affiche une allure radicale. Les designers nippons ont misé sur un design musclé et athlétique, avec un châssis qui a droit à une double optique futuriste, avec des phares à LED pour un regard des plus intimidants. Les feux de position choisis viennent renforcer l'impression de force et de stabilité des roues avant. La Niken a décidé également de s'inspirer du YZF-R1 pour ses rétroviseurs, qui intègrent des clignotants LED. Le moins que l'on puisse dire de cette Niken est qu'elle présente un profil unique et plutôt audacieux.

Au delà de la sécurité qu'offrent en général les motos à 3 roues, la Niken revendique également son côté sportif, à travers une colonne de direction en acier moulé, qui est reliée à la zone de l'axe du bras oscillant en aluminium, moulé par des tubes en acier. Ces derniers permettent à la trois roues d'avoir des niveaux de résistance, de rigidité et de flexibilité élevés. Comme l'a précisé Yamaha, en plus de son design unique, la Niken est aussi une moto dont la manière de piloter est différente des autres. Elle fait des routes sinueuses son terrain de jeu de prédilection et pour cela, elle compte sur deux roues avant de 15 pouces, chaussées par des pneus 120/70R15. Grâce à un niveau d'adhérence élevé, le pilote peut se sentir en sécurité au moment de freiner et dans les virages. D'ailleurs, à l'avant, elle se dote de deux disques de 298 mm de diamètre, alors qu'à l'arrière, c'est un frein à disque de 282 mm qui a été choisi. La firme nipponne a fait appel à une technologie unique à multi-essieux directeurs (LMW), pour atteindre d'importants angles d'inclinaison latérale qui peuvent aller jusqu'à 45 degrés.

Mais ce n'est pas tout, puisque pour faciliter la tâche au pilote, elle se dote de plusieurs systèmes de contrôle électroniques, à l'image des systèmes D-Mode à trois positions, YCC-T, du régulateur de vitesse, mais aussi du contrôle de la traction, commutable à deux niveaux. Pour ce qui est du moteur, Yamaha n'a pas fait les choses à moitié, en équipant sa Niken d'un moteur à trois cylindres à couple élevé de 847 cm³, qui développe une puissance de 115 ch et qui est dérivé du bloc équipant, entre autres, les Yamaha MT-09 et Tracer 900. Pour un démarrage en douceur, mais avec à la fois une très bonne motricité, le vilebrequin a eu droit à une nouvelle conception. Pour ce qui est des performances, pour obtenir les meilleurs résultats dans des conditions difficiles, les équipes de Yamaha ont travaillé sur des paramètres d'injection de carburant spéciaux et ont choisi d'équiper la Niken d'un embrayage anti-dribble assisté.



T+
TISSOT

Alpine On Board Automatic

Le partenariat entre Tissot et Alpine remonte aux années soixante-dix, au moment où la marque française enchaînait les victoires dans les différentes compétitions automobiles. En effet, Alpine avait remporté le titre de Champion du monde des rallyes en 1973 avec l'A110 au Rallye de Monte-Carlo. En 1978, c'est l'A442b qui se distinguait aux 24 Heures du Mans. La firme française était très prisée et son retour n'a fait que rappeler son passé glorieux.

Il était donc tout naturel pour Tissot de renouveler ce partenariat, au moment du retour d'Alpine et plus précisément en 2015, à l'occasion du Championnat du monde d'endurance. Depuis, l'horloger a présenté plusieurs modèles, en collaboration avec Alpine, à l'image des éditions limitées qui célébraient l'écurie Signatec-Alpine. Le dernier en date, le public a pu le découvrir lors du Mondial de l'Automobile de Paris, sur le stand de la marque française. Le chrono modulaire a été baptisé Tissot Alpine On Board, qui peut se porter sur le poignet, mais aussi s'intégrer au tableau de bord de l'Alpine A110.

L'horloger suisse Tissot et le constructeur français Alpine ont présenté un nouveau chrono modulaire portant le nom Tissot Alpine On Board Automatic. À l'image d'autres gardes temps également mis au point par des horlogers en collaboration avec des marques automobiles, il peut à la fois être traditionnellement porté au poignet, comme il peut être décliné pour être fixé par la suite sur un support de fixation en

aluminium anodisé spécifique, qui prend place sur l'écran multimédia de l'A110 et qui est disponible exclusivement dans les Centres Alpine.

Plutôt imposant, le chrono a droit à un boîtier détachable de 45 mm en acier inoxydable 316L, étanche à 100 mètres. Pour cette édition spéciale, Tissot a choisi un calibre mécanique automatique, nommé Valjoux A05.H31 et qui est une évolution du robuste Valjoux 7750. Doté d'une réserve de marche de 60 heures, il tourne à 28.800 alternances et il peut être apprécié grâce au fond transparent de la montre. Tissot pour le design de ce chrono modulaire s'est tout naturellement inspirée du monde automobile. Optant pour un cadran bi-compax noir et un bracelet en cuir noir de type pilote, à trous, avec boucle déployante et coutures dans une couleur bleue Alpine. Mais ce n'est pas tout, puisque les poussoirs viennent rappeler les soupapes d'un moteur. Pour une touche quelque peu rétro, le garde-temps a eu droit à des aiguilles lumineuses et à une trotteuse bleue, qui fait un clin d'œil au « A » d'Alpine.



TISSOT
1853

PRS516
AUTOMATIC

8

SWISS MADE

60 TACHYMETER 400

300

240

200

170

150

130

120

110

100

95

90

65

Cohiba Behike 54

Autrefois réservés exclusivement à Fidel Castro et à ses compagnons, les cigares roulés par Eduardo Rivera seront appelés Cohiba à partir de 1966, à l'initiative de Celia Sanchez, conseillère de Fidel Castro. Les Cohibas étaient les rouleaux de tabac que fumaient les indiens Tainos. Depuis 1982 et leur présentation internationale au Ritz de Madrid, les Cohiba font le bonheur des amateurs de puros.

Pour ce qui est du Cohiba Behike 54, il s'agit d'un Cañonazo. Ce format est apparu au début des années 2000. Comme les autres Behike, il séduit tout d'abord par sa présentation.



Dans la gamme de Cohiba, les Behike font partie des cigares les plus exclusifs. Présentés sous forme de trois vitoles, le BHK 52, le BHK 54 et le BHK 56, ils font appel à une feuille appelée « medio tiempo », pour une saveur et des arômes exceptionnels. Cette feuille, qui peut également prendre le nom de « Fortaleza 4 » est très rare, vu qu'il s'agit de la dernière paire de feuilles située au sommet de la plante de tabac, cultivée en « sun grown ». Autant dire que ces vitoles sont produites en quantités limitées.

Pour ce qui est du Cohiba Behike 54, il s'agit d'un Cañonazo. Ce format est apparu au début des années

2000. Comme les autres Behike, il séduit tout d'abord par sa présentation. Mais il est indéniable que les amateurs de cigare optent pour ce Behike 54 pour ses arômes distinctifs. Les premières bouffées, surprennent par leur complexité aromatique, avec une dominance claire de café crème et de douceur. Le second tiers se caractérise par une puissance plus soutenue, mais qui reste maîtrisée. Le final confirme le caractère corsé, la vitole est plus complexe, un peu moins abordable. Cette vitole ne perdra rien de ses arômes, même après quelques mois de conservation.

Lifestyle

Evasion de rêve

par Lina Mouafak

CIRCUIT **FUJI**

Le Japon compte plusieurs circuits automobiles, destinés à différentes compétitions. Un de ces circuits qui a fait parler de lui en accueillant plusieurs manifestations d'envergure, est le Fuji Speedway.





Évasion de rêve

Le Circuit du Mont Fuji se situe sur l'île de Honshu, à une centaine de kilomètres de Tokyo. Inspiré des circuits américains, il a été conçu en 1963 et devait à la base avoir un tracé ovale de 4 km. Malheureusement, les choses n'avaient pas démarré comme prévu pour le circuit nippon, car après la réalisation de la première section du tracé, le projet a dû être suspendu par faute de financement. Les responsables du site ont donc eu l'idée de transformer le reste du tracé en circuit urbain pour être inauguré finalement en 1965. Le circuit de Fuji a attiré l'attention d'entrée, grâce à son virage incliné, mais il fera rapidement parler de lui pour de mauvaises raisons, puisqu'il a été le théâtre de plusieurs accidents mortels.

Pour faire face à cette situation, il a été décidé en 1975 de construire une nouvelle portion, qui a conduit à la suppression de ce fameux virage. Cette décision a permis au circuit du Mont Fuji d'accueillir l'année suivante le Grand Prix Automobile du Japon et a été marquée par la bataille légendaire que se sont livrés les pilotes James Hunt et Niki Lauda sous une pluie torrentielle. En 1977, la Formule 1 se donne de nouveau rendez-vous sur le tracé nippon, mais un drame survient au moment de l'accident impliquant Gilles Villeneuve et Ronnie Peterson, qui a conduit à la mort de deux spectateurs qui se trouvaient sur le bord

de la piste. Cet incident a privé le Japon de Formule 1 pendant dix ans. Mais le circuit n'avait pas fermé pour autant, puisqu'il accueillait d'autres compétitions automobiles, à l'image du Championnat du monde des voitures de sport de la FIA. En 1988, le circuit a fait parler de lui en organisant les 1.000 kilomètres de Fuji. Connu pour être un circuit rapide où les pilotes atteignent des vitesses très élevées, il a dû intégrer deux nouvelles chicanes, la première juste après le premier virage et la deuxième tout juste à l'entrée du fameux virage rapide. Malgré ces changements, le Circuit de Mont Fuji continue d'être un des plus rapides, grâce notamment à sa ligne droite, d'une longueur de 1,5 km, une des plus longues au monde.

Acheté par Toyota en 2000, le circuit nippon a dû fermer ses portes en 2003, pour subir une refonte totale de sa piste. C'est Hermann Tilke qui a été en charge de redessiner le tracé, qui a abandonné ses anciens bacs à gravier, au profit de grandes zones de dégagement goudronnées.

C'est en 2005 que la piste a été de nouveau inaugurée et elle a accueilli la Formule 1 en 2007 et en 2008 pour la dernière fois. Si le circuit du Mont Fuji n'accueille plus la discipline reine des sports automobiles, c'est sur sa piste que se déroule depuis 2012 la manche nipponne du Championnat du monde d'endurance FIA.





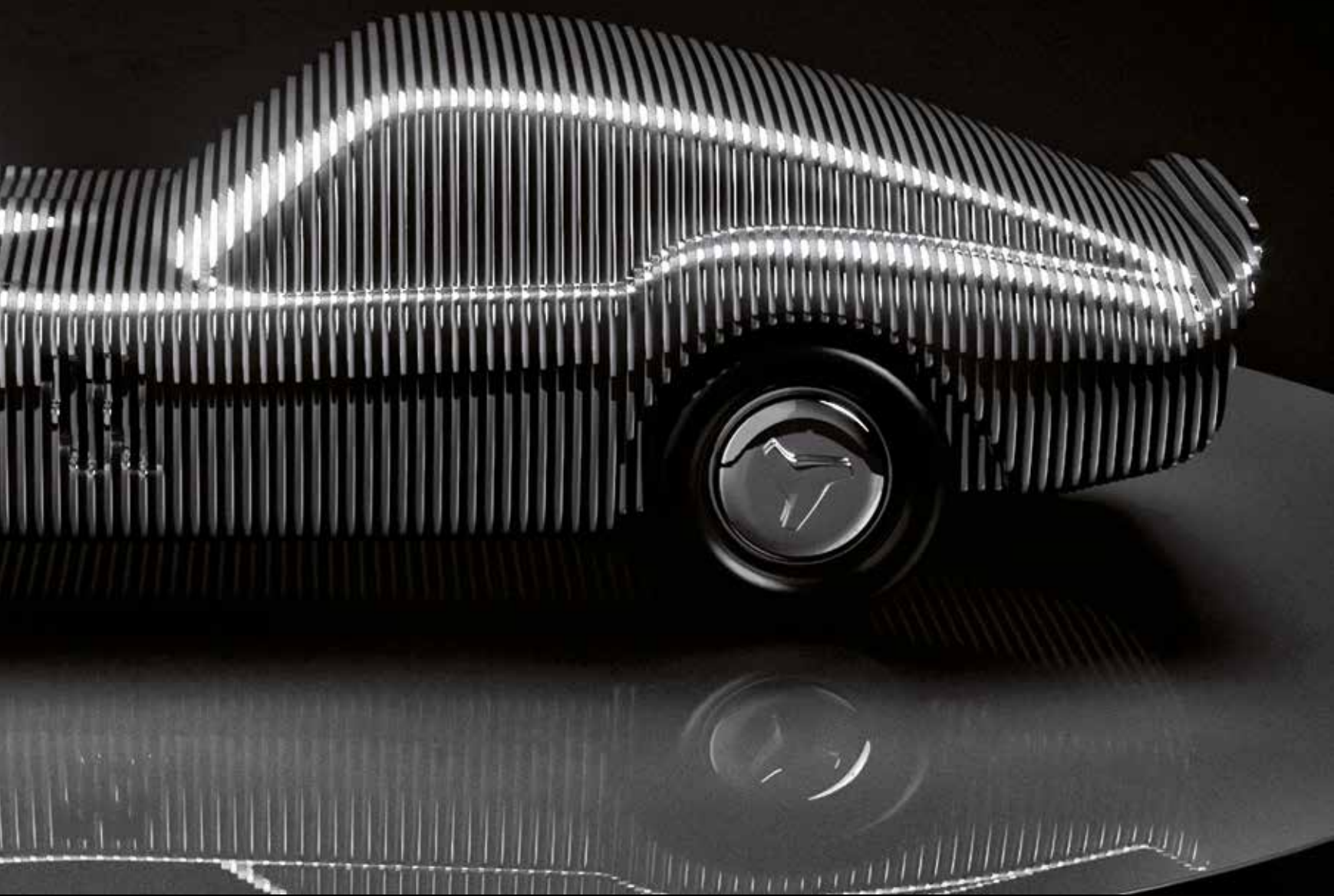
Lirone

FRANCE

LIRONE est un artiste puriste français né en 1964. Photographe plasticien reconnu dans le milieu, en perpétuelle recherche de nouveauté et de perfection, il propose actuellement un concept artistique unique et novateur.

www.demeuresetjardins.com





Gentlemen DRIVERS

MAGAZINE

GUIDE D'ACHAT



GUIDE D'ACHAT GENTLEMEN DRIVERS



Garantie : Durée 2 ans / Kilometrage illimité

500

1.4 Turbo T-jet 140 ch 206 Nm 8 211.900

500 C

1.4 Turbo T-jet 140 ch 206 Nm 8 241.900



Garantie : Durée 3 ans / Kilometrage 100 000 Km

MITO

1.3 J4DM Progression 85 ch 200 Nm 5 222.500

1.6 J4DM Distinctive 120 ch 320 Nm 6 252.500

Giulietta

1.6 J4DM Progression 105 ch 320 Nm 6 267.500

2.1 J4DM B. TCT 175 ch 350 Nm 8 271.500

Giulia

2.2 J4D Giulia 150 ch 380 Nm 9 359.900

2.2 J4D Giulia BVA8 150 ch 380 Nm 9 384.900

2.2 J4D Super 180 ch 450 Nm 9 419.900

2.2 J4D Super BVA8 180 ch 450 Nm 9 444.900

2.9 V6 Quadrifoglio V. 510 ch 600 Nm 17 809.900

4C

Coupé 1.8 TBI 240 ch 350 Nm 10 757.500

Spider 1.8 TBI 240 ch 350 Nm 10 857.500



Garantie : Durée 5 ans / Kilometrage 100 000 Km

A1

1.6 TDI 105 ch 250 Nm 8 241.000

1.4 TSI BVA 122 ch 200 Nm 8 255.000

A1 Sportback

1.6 TDI 105 ch 250 Nm 6 260.000

1.6 TDI BVA 90 ch 230 Nm 6 275.000

1.4 TFSI 122 ch 200 Nm 8 275.000

A3 Berline

1.6 TDI Ambiente 105 ch 250 Nm 6 344.000

1.6 TDI Sline 105 ch 250 Nm 6 394.000

1.6 TDI Prestige 105 ch 250 Nm 6 394.000

2.0 TDI Ambiente 150 ch 320 Nm 8 370.000

2.0 TDI Sline 150 ch 320 Nm 8 420.000

2.0 TDI Prestige 150 ch 320 Nm 8 420.000

A3 Sportback

1.6 TDI Ambiente 105 ch 250 Nm 6 329.000

1.6 TDI Sline 105 ch 250 Nm 6 379.000

1.6 TDI Prestige 105 ch 250 Nm 6 379.000

2.0 TDI BA Ambiente 150 ch 320 Nm 8 355.000

2.0 TDI BA Sline 150 ch 320 Nm 8 405.000

2.0 TDI BA Prestige 150 ch 320 Nm 8 405.000

A4

2.0 TDI 120 ch 290 Nm 8 339.000

2.0 TDI BA 150 ch 320 Nm 8 399.000

2.0 TDI BA Multi 150 ch 320 Nm 8 399.000

A6

2.0 TDI BA Premium 190 ch 400 Nm 8 499.000

2.0 TDI BA Prestige 190 ch 400 Nm 8 549.000

2.0 TDI BA Exclusive 190 ch 400 Nm 8 599.000

3.0 TDI Q. BA Premium 245 ch 500 Nm 12 600.000

3.0 TDI Q. BA 245 ch 500 Nm 12 650.000

3.0 TDI Q. Limited 245 ch 500 Nm 12 650.000

3.0 TDI Q. BA Exclusive 245 ch 500 Nm 12 700.000

TT

2.0 TFSI Ambition 230 ch 370 Nm 11 500.000

2.0 TFSI S-Line 230 ch 370 Nm 11 599.000

A5 Coupé

2.0 TDI 177 ch 380 Nm 8 505.000

A5 Sportback

2.0 TDI BA 177 ch 320 Nm 8 500.000

3.0 TDI quattro Tip 245 ch 500 Nm 12 675.000

A7

3.0 V6 TDI Quattro Tip 245 ch 500 Nm 12 850.000

A8

3.0 V6 TDI Q. BVA 258 ch 420 Nm 12

4.2 V8 TDI Q. BVA 385 ch 800 Nm 17

Q3

2.0 TDI Urban 140 ch 320 Nm 8 369.000

2.0 TDI Urban Sport 140 ch 230 Nm 8 429.000

2.0 TDI Q. BA Urban 177 ch 380 Nm 8 419.000

2.0 TDI Q. BA 177 ch 380 Nm 8 479.000

Q5

2.0 TDI 150 ch 320 Nm 8 419.000

2.0 TDI Quattro BA 177 ch 380 Nm 8 499.000

3.0 TDI V6 Quattro BA 245 ch 580 Nm 12 610.000

Q7

3.0 TDI Q. Prestige 249 ch 600 Nm 12 720.000

3.0 TDI Q. S-Line 249 ch 600 Nm 12 870.000

3.0 TDI Q. Exclusive 249 ch 600 Nm 12 950.000



Garantie : Durée 2 ans / Kilometrage illimité

Série 1

114d Advantage 95 ch 235 Nm 6 278.000

114d Urban 95 ch 235 Nm 6 303.000

114d Sport 95 ch 235 Nm 6 303.000

114d Pack M 95 ch 235 Nm 6 314.000

116d Advantage 116 ch 270 Nm 6 294.000

116d Urban 116 ch 270 Nm 6 319.000

116d Sport 116 ch 270 Nm 6 319.000

116d Pack M 116 ch 270 Nm 6 339.000

118d Advantage 150 ch 320 Nm 8 310.000

118d Urban 150 ch 320 Nm 8 331.000

118d Sport 150 ch 320 Nm 8 331.000

118d Pack M 150 ch 320 Nm 8 352.000

120d Advantage 190 ch 400 Nm 8 325.000

120d Urban 190 ch 400 Nm 8 348.000

120d Sport 190 ch 400 Nm 8 348.000

120d Pack M 190 ch 400 Nm 8 367.000

Série 2

218d Coupé Advantage 150 ch 320 Nm 8 349.000

218d Coupé Sport 150 ch 320 Nm 8 353.000

218d Coupé Pack S. M 150 ch 320 Nm 8 370.000

220d Coupé Advantage 190 ch 400 Nm 8 378.000

220d Coupé Sport 190 ch 400 Nm 8 381.000

220d Coupé Pack S. M 190 ch 400 Nm 8 397.000

220i Coupé Advantage 184 ch 270 Nm 11 364.000

220i Coupé Sport 184 ch 270 Nm 11 396.000

220i Coupé Pack S. M 184 ch 270 Nm 11 411.000

M 235i Advantage 326 ch 450 Nm 17 506.000

M 235i Coupé Ex. 326 ch 450 Nm 17 573.000

Série 2 Active Tourer

216d A.T. Advantage 116 ch 270 Nm 6 317.000

216d A.T. Sport 116 ch 270 Nm 6 346.000

216d A.T. Luxury 116 ch 270 Nm 6 361.000

218d A.T. Advantage 150 ch 330 Nm 8 329.000

218d A.T. Sport 150 ch 330 Nm 8 358.000

218d A.T. Luxury 150 ch 330 Nm 8 373.000

218i A.T. Advantage 136 ch 220 Nm 8 302.000

218i A.T. Sport 136 ch 220 Nm 8 330.000

218i A.T. Luxury 136 ch 220 Nm 8 346.000

BMW M2

M2 Coupé 370 ch 465 Nm 17 655.000

BMW Série 3

316d Advantage 116 ch 270 Nm 8 379.000

316d Sport 116 ch 270 Nm 8 404.000

316d Luxury 116 ch 270 Nm 8 484.000

318d Advantage 150 ch 320 Nm 8 429.000

318d Sport 150 ch 320 Nm 8 478.000

318d Luxury 150 ch 320 Nm 8 508.000

320d Advantage 190 ch 400 Nm 8 450.000

320d Sport 190 ch 400 Nm 8 506.000

320d Luxury 190 ch 400 Nm 8 537.000

Série 4 Coupé

420d Advantage 190 ch 400 Nm 8 473.000

420d Sport 190 ch 400 Nm 8 569.000

420d Luxury 190 ch 400 Nm 8 595.000

430d Advantage 258 ch 560 Nm 12 588.000

430d Sport 258 ch 560 Nm 12 661.000

430d Luxury 258 ch 560 Nm 12 672.000

M4 Coupé Confort 431 ch 550 Nm 17 905.000

M4 Coupé Exclusive 431 ch 550 Nm 17

GUIDE D'ACHAT

Gentlemen DRIVERS
MAGAZINE

Série 4 Cabriolet

420d Avantage	190 ch	400 Nm	8	562.000
420d Sport Line	190 ch	400 Nm	8	666.000
420d Pack Sport M	190 ch	400 Nm	8	688.000
420d Luxury	190 ch	400 Nm	8	691.000
430d Avantage	258 ch	560 Nm	12	675.000
430d Modem	258 ch	380 Nm	12	727.000
430d Sport	258 ch	380 Nm	12	735.000
430d Luxury	258 ch	380 Nm	12	769.000

Série 4 Gran Coupé

420d Avantage	190 ch	400 Nm	8	475.000
420d Sport Line	190 ch	400 Nm	8	574.000
420d Pack Sport M	190 ch	400 Nm	8	594.000
420d Luxury	190 ch	400 Nm	8	599.000
430d Avantage	258 ch	560 Nm	12	590.000
430d Sport Line	258 ch	560 Nm	12	668.000
430d Pack S. M	258 ch	560 Nm	12	688.000
430d Luxury	258 ch	560 Nm	12	679.000

Z4

18i Pack Confort	156 ch	240 Nm	11	485.000
18i Pack Exclusive	156 ch	240 Nm	11	537.000
20i Pack Confort	184 ch	270 Nm	11	514.000
20i Pack Exclusive	184 ch	270 Nm	11	565.000
28i Pack Confort	245 ch	350 Nm	11	562.000
28i Pack Exclusive	245 ch	350 Nm	11	635.000
35i Pack Confort	306 ch	400 Nm	11	607.000
35i Pack Exclusive	306 ch	400 Nm	11	674.000
35is Pack Confort	340 ch	450 Nm	11	713.000
35is Pack Exclusive	340 ch	450 Nm	11	775.000

Série 5

520d Lounge Edition	190 ch	400 Nm	8	516.000
520d Confort Line	190 ch	400 Nm	8	557.000
520d Exclusive	190 ch	400 Nm	8	602.000
525d Lounge Edition	218 ch	450 Nm	8	562.000
525d Confort Line	218 ch	450 Nm	8	609.000
525d Exclusive	218 ch	450 Nm	8	657.000
530d Lounge Edition	258 ch	540 Nm	12	590.000
530d Confort Line	258 ch	540 Nm	12	643.000
530d Exclusive	258 ch	540 Nm	12	715.000
535d Lounge Edition	313 ch	630 Nm	12	700.000
535d Confort Line	313 ch	630 Nm	12	761.000
535d Exclusive	313 ch	630 Nm	12	813.000
M5 Confort	560 ch	680 Nm		
M5 Exclusive	560 ch	680 Nm		

Série 6 Coupé

640i Confort	320 ch	450 Nm	17	997.000
640i Exclusive	320 ch	450 Nm	17	
650i Confort	450 ch	600 Nm		
650i Exclusive	450 ch	600 Nm		
640d Confort	313 ch	630 Nm	12	
640d Exclusive	313 ch	630 Nm	12	
M6 Confort	560 ch	680 Nm		
M6 Exclusive	560 ch	680 Nm		

Série 6 Cabriolet

640i Confort	320 ch	450 Nm	17	
640i Exclusive	320 ch	450 Nm	17	
650i Confort	450 ch	600 Nm		
650i Exclusive	450 ch	600 Nm		
640d Confort	313 ch	630 Nm	12	
640d Exclusive	313 ch	630 Nm	12	
M6 Confort	560 ch	680 Nm		
M6 Exclusive	560 ch	680 Nm		

Série 6 Gran Coupé

640i Confort	320 ch	450 Nm	17	
640i Exclusive	320 ch	450 Nm	17	
650i Confort	450 ch	600 Nm		
650i Exclusive	450 ch	600 Nm		
640d Confort	313 ch	630 Nm	12	
640d Exclusive	313 ch	630 Nm	12	

M6 Confort	560 ch	680 Nm		
M6 Exclusive	560 ch	680 Nm		

Série 7

730d Confort	265 ch	620 Nm	12	944.000
730d Exclusive Line	265 ch	620 Nm	12	1.131.000
730d Pack Sport M	265 ch	620 Nm	12	
730 Ld Confort	265 ch	620 Nm	12	
730 Ld Exclusive Line	265 ch	620 Nm	12	
730 Ld Pack Sport M	265 ch	620 Nm	12	
740 i Confort	326 ch	450 Nm	17	
740 i Exclusive Line	326 ch	450 Nm	17	
740 i Pack Sport M	326 ch	450 Nm	17	
740 Li Confort	326 ch	450 Nm	17	
740 Li Exclusive Line	326 ch	450 Nm	17	
740 Li Pack Sport M	326 ch	450 Nm	17	

X1

16d sDrive Avantage	116 ch	270 Nm	6	341.000
16d sDrive X-Line	116 ch	270 Nm	6	365.000
16d sDrive Sport-	116 ch	270 Nm	6	368.000
18d sDrive Avantage	150 ch	330 Nm	8	380.000
18d sDrive X-Line	150 ch	330 Nm	8	404.000
18d sDrive Sport-	150 ch	330 Nm	8	408.000
20d sDrive Avantage	190 ch	400 Nm	8	406.000
20d sDrive X-Line	190 ch	400 Nm	8	445.000
20d sDrive Sport-	190 ch	400 Nm	8	449.000

X3

20d Lounge	190 ch	400 Nm	8	495.000
20d X Line	190 ch	400 Nm	8	531.000
30d Lounge BVA	258 ch	560 Nm	12	531.000
30d X Line BVA	258 ch	560 Nm	12	605.000
35d Lounge BVA	313 ch	630 Nm	12	588.000
35d X Line BVA	313 ch	630 Nm	12	663.000

X4 x Drive

20d Avantage	184 ch	380 Nm	8	552.000
20d X Line	184 ch	380 Nm	8	612.000
30d Pack M	184 ch	380 Nm	8	650.000
30d Avantage BVA	258 ch	560 Nm	12	592.000
30d X Line BVA	258 ch	560 Nm	12	689.000
30d X Pack M BVA	258 ch	560 Nm	12	712.000
35d Avantage BVA	313 ch	630 Nm	12	641.000
35d X Line BVA	313 ch	630 Nm	12	748.000
35d X Pack M BVA	313 ch	630 Nm	12	760.000

X5

25 sd Pack Avantage	231 ch	500 Nm	8	581.000
25 sd Pack Confort	231 ch	500 Nm	8	652.000
25 sd Pack Exclusive	231 ch	500 Nm	8	724.000
25 xd Pack Avantage	231 ch	500 Nm	8	611.000
25 xd Pack Confort	231 ch	500 Nm	8	682.000
25 xd Pack Exclusive	231 ch	500 Nm	8	756.000
30d Pack Avantage	258 ch	560 Nm	12	675.000
30d Pack Confort	258 ch	560 Nm	12	747.000
30d Pack Exclusive	258 ch	560 Nm	12	838.000
40d Pack Avantage	313 ch	630 Nm	12	748.000
40d Pack Confort	313 ch	630 Nm	12	820.000
40d Pack Exclusive	313 ch	630 Nm	12	911.000
M50d Pack Confort	381 ch	740 Nm	12	1.011.000
M50d Pack Exclusive	381 ch	740 Nm	12	1.110.000

X6

30d Avantage	258 ch	560 Nm	12	693.000
30d Confort	258 ch	560 Nm	12	753.000
30d Exclusive	258 ch	560 Nm	12	882.000
40d Avantage	313 ch	630 Nm	12	768.000
40d Confort	313 ch	630 Nm	12	828.000
40d Exclusive	313 ch	630 Nm	12	965.000
M50d Confort	381 ch	740 Nm	12	
M50d Exclusive	381 ch	740 Nm	12	



Garantie : Durée 2 ans / Kilométrage Illimité

C3

1.6 HDi Vitamine Clim	75 ch	185 Nm	6	148.900
1.6 HDi New Collection	75 ch	185 Nm	6	167.900

C Elysée

1.2 VTI Attraction	72 ch	110 Nm	7	119.900
1.2 VTI Tendance	72ch	110 Nm	7	133.900
1.2 VTI Exclusive	72 ch	110 Nm	7	146.900
1.6 HDi Attraction	92 ch	230 Nm	6	144.900
1.6 HDi Tendance	92 ch	230 Nm	6	154.900
1.6 HDi Busines Line	92 ch	230 Nm	6	161.900
1.6 HDi Exclusive	92 ch	230 Nm	6	167.900

C4

1.6 HDi Live	92 ch	230 Nm	6	187.900
1.6 HDi Live + BLT.	92 ch	230 Nm	6	195.900
1.6 HDi Feel+ BVA	120 ch	230 Nm	6	255.900

C4 Cactus

1.2 Vti Live	82 ch	118 Nm	7	189.900
1.6 eHdi Live BVA	92 ch	215 Nm	6	219.900
1.6 eHdi Feel BVA	92 ch	215 Nm	6	229.900
1.6 eHdi Feel BVA	92 ch	215 Nm	6	249.900

C4 Picasso

1.6 HDi Attraction 5P	115 ch	270 Nm	6	239.900
1.6 HDi Seduction 5P	115 ch	270 Nm	6	261.900
1.6 HDi Exclusive 5P	115 ch	270 Nm	6	306.900
1.6 HDi Seduction 7P	115 ch	270 Nm	6	277.900
1.6 HDi Exclusive 7P	115 ch	270 Nm	6	329.900

Berlingo Restylé

1.6 HDi Attraction	75 ch	185 Nm	6	156.900
1.6 HDi Attraction Clim	75 ch	185 Nm	6	166.900
1.6 HDi Millenium	75 ch	185 Nm	6	173.900
1.6 HDi Silver Edition	75 ch	185 Nm	6	183.900
1.6 HDi MAP	92 ch	215 Nm	6	231.900



Garantie : Durée 3 ans / Kilométrage : 100.000

Sandero

1.2 Sandero	75 ch	105 Nm	7	79.900
1.2 Ambiance CA	75 ch	105 Nm	7	98.900
1.5 dCi TAXI	85 ch	200 Nm	6	99.900
1.5 dCi S.Ambiance	85 ch	200 Nm	6	115.900
1.5 dCi Stepway Ambiance	85 ch	200 Nm	6	119.900
1.5 dCi Stepway	85 ch	200 Nm	6	130.900

Logan

1.2 Logan	75 ch	107 Nm	7	74.900
1.2L Ambiance Clim	75 ch	105 Nm	7	94.900
1.5 dCi Ambiance	85 ch	200 Nm	6	111.900
1.5 dCi Lauréate	85 ch	200 Nm	6	121.900

Duster

1.6 Duster 2x4	100 ch	148 Nm	9	129.900
2x4 dCi S.L. Summer	85 ch	200 Nm	6	160.900
1.5 dCi Lauréate Plus 2x4	85 ch	200 Nm	6	175.900

Lodgy

1.5 dCi Taxi 7P	85 ch	200 Nm	6	147.900
1.5 dCi S.L. Summer	85 ch	200 Nm	6	154.900
1.5 dCi StepWay Plus 7P	85 ch	200 Nm	6	165.900

Dokker

1.5 dCi Ambiance	85 ch	200 Nm	6	115.900
1.5 dCi Ambiance Glace	85 ch	200 Nm	6	120.900
1.5 dCi S.L. Summer	85 ch	200 Nm	6	134.900
1.5 dCi StepWay Plus	85 ch	200 Nm	6	147.900



Garantie : Durée 3 ans / Kilométrage : 100.000

DS3

1.4 VTI Chic	82 ch	118 Nm	8	207.900
1.6 VTI So Chic BVA	120 ch	160 Nm	9	246.900
1.6 e-HDi So Chic	92 ch	230 Nm	6	258.900

DS3 Cabriolet

1.4 VTI Cabriolet	82 ch	118 Nm	7	258.900
-------------------	-------	--------	---	---------

DS4 Crossback

1.6 e-HDi Chic BVM6	115 ch	270 Nm	6	275.900
1.6 BlueHdi So Chic EAT6	120 ch	320 Nm	6	322.900

DS5

GUIDE D'ACHAT
Gentlemen
DRIVERS
MAGAZINE



1.6 BlueHDI Chic BVM6	120 ch	300 Nm	6	349.900
1.6 BlueHDI Chic BVA6	120 ch	300 Nm	6	359.900
2.0 HDi So Chic BVA6	163 ch	340 Nm	6	435.900



Garantie : Durée 2 ans / Kilometrage Illimité

500

1.2 POP	69 ch	102 Nm	7	136.500
1.3 POP	95 ch	200 Nm	5	161.500
1.2 Lounge	69 ch	102 Nm	7	156.500
1.3 Lounge	95 ch	200 Nm	5	181.500

500 L

1.4 POP Star	95 ch	127 Nm	6	196.900
1.3 POP Star	85 ch	200 Nm	5	216.900
1.6 Lounge	105 ch	320 Nm	6	241.900
1.3 Lounge BVA	85 ch	200 Nm	5	241.900

500 L Living

1.6	120 ch	320 Nm	6	257.900
-----	--------	--------	---	---------

500 L Trekking

1.6	105 ch	320 Nm	6	256.900
-----	--------	--------	---	---------

500 X

1.6 E-torq POP	110 ch	152 Nm	9	169.900
1.6 M-jet II POP Star	120 ch	320 Nm	6	224.900
1.6 M-jet II Lounge	120 ch	320 Nm	6	254.900
1.6 M-jet II Cross	120 ch	320 Nm	6	229.900
2.0 M-jet II BVA Cross Plus	140 ch	350 Nm	8	299.900

Punto

1.2 POP	65 ch	102 Nm	7	111.900
1.2 EASY	65 ch	102 Nm	7	128.900
1.3 POP	75 ch	190 Nm	5	131.900
1.3 EASY	75 ch	109 Nm	5	148.900

Panda

1.2 POP	69 ch	102 Nm	7	100.900
1.2 EASY	69 ch	102 Nm	7	115.900
1.2 Lounge	69 ch	102 Nm	7	130.900

Doblo Classic

1.3 Combi	75 ch	190 Nm	5	124.000
1.3 Urban	75 ch	190 Nm	5	136.500

Doblo Panorama

1.6 Combi	105 ch	290 Nm	6	159.900
1.6 Combi Clim	105 ch	290 Nm	6	169.900
1.6 Combi Plus	105 ch	290 Nm	6	169.900
1.6 Combi Plus Clim	105 ch	290 Nm	6	179.500
1.6 Urban	105 ch	290 Nm	6	191.700

Fullback DC 4x4

2.5 DC 4x4 GLX	136 ch	324 Nm	6	254.900
2.5 DC 4x4 GLS	136 ch	324 Nm	6	289.900



Garantie : Durée 2 ans / Kilometrage Illimité

Fiesta

1.1L Essence Trend	85 ch	110 Nm	6	160.000
1.0L EcoBoost Trend Plus BVA	100 ch	170 Nm	6	195.000
1.5L TDCi Trend	85 ch	215 Nm	6	180.000
1.5L TDCi Trend Plus	85 ch	215 Nm	6	195.000
1.5L TDCi Titanium	85 ch	215 Nm	6	215.000

Fusion

2.0L TDCi BVM Trend	150 ch	340 Nm	8	285.000
2.0L TDCi BVA Trend	150 ch	340 Nm	8	310.000
2.0L TDCi BVM Titanium	150 ch	340 Nm	8	315.000
2.0L TDCi BVA Titanium	150 ch	340 Nm	8	335.000
2.0L TDCi BVA Titanium P.	150 ch	340 Nm	8	380.000
2.0L TDCi BVA Titanium X	180 ch	400 Nm	8	410.000

Kuga

1.5L TDCi Trend 4x2	150 ch	270 Nm	6	260.000
1.5L TDCi Trend Plus 4x2	150 ch	270 Nm	6	290.000
1.5L TDCi Titanium 4x2	150 ch	270 Nm	6	320.000
1.6L TDCi Titanium 4x2 cuir	150 ch	270 Nm	6	335.000
2.0 TDCi Trend Plus 4x4 BVA	150 ch	370 Nm	8	350.000
2.0 TDCi Titanium 4x4 BVA	150 ch	370 Nm	8	370.000
2.0L TDCi Titanium 4x4 BVA c.	150 ch	370 Nm	8	380.000
2.0L TDCi ST-Line 4x4 BVA	150 ch	400 Nm	8	430.000

Mustang

2.3 EcoBoost Fastback	314 ch	434 Nm	13	530.000
2.3 EcoBoost Convertible	314 ch	434 Nm	13	580.000

C-Max

1,5 TDCi Trend	95 ch	230 Nm	6	225.000
1,5 TDCi Titanium	120 ch	270 Nm	6	240.000
1,5 TDCi Titanium Plus SP	120	270 Nm	6	255.000



Garantie : Durée 3 ans / Kilometrage : 100.000

Jazz

1.3 i-VTEC MT 6 Trend	102 ch	123 Nm	8	149.900
1.3 i-VTEC CVT Trend	102 ch	123 Nm	8	174.900

Civic 5P

1.8 i-VTEC BVA Elegance	142 ch	174 Nm	10	239.000
1.6 i-DTEC BVM6 Business	120 ch	300 Nm	6	229.000
1.6 i-DTEC BVA Elegance	140 ch	174 Nm	10	249.000

Civic Tourer

1.6 i-DTEC BVM Confort	120 ch	300 Nm	6	259.000
1.6 i-DTEC BVM Sport	120 ch	300 Nm	6	249.000

Civic Berline

2.0 i-VTEC CVT ESS.	120 ch	300 Nm	11	259.000
2.0 i-VTEC CVT ESS.	120 ch	300 Nm	11	279.000

CR-V

1.6 i-DTEC Con. P 4x2 BVM6	120 ch	300 Nm	6	289.000
1.6 i-DTEC E. P 4x2 BVM6	120 ch	300 Nm	6	314.000
1.6 i-DTEC E. Plus 4x4 BVA	120 ch	300 Nm	6	369.000
1.6 i-DTEC 4x4 BVA Lifestyle	120 ch	300 Nm	6	409.000



Garantie : Durée 3 ans / Kilometrage Illimité

i10

1.1 Essentiel	69	96 Nm	6	110.000
1.1 Essentiel + BVA	69	96 Nm	6	131.000

Grand i10

1.0 Lounge	66	95 Nm	6	123.000
1.0 Lounge Plus	66	95 Nm	6	132.000
1.25 Lounge + BVA	87	120 Nm	7	152.000

New i20

1.25 Attractive	84	121 Nm	7	139.000
1.4 Attractive BVA	100	100 Nm	8	154.000
1.25 Inventive	84	121 Nm	7	150.000

Nouvelle i30

1.6 CRDi Attractive	136	280 Nm	6	205.000
1.6 CRDi Inventive	136	280 Nm	6	221.000
1.6 CRDi Inventive BVA	136	300 Nm	6	265.000
1.6 CRDi Seductive	136	280 Nm	6	239.000
1.6 CRDi Seductive BVA	136	300 Nm	6	283.000

Accent

1.6 CRDi Pack	136	260 Nm	6	162.000
1.6 CRDi Confort	136	260 Nm	6	188.000
1.6 CRDi Pack+	136	260 Nm	6	175.000
1.6 CRDi Confort 7DCT	136	300 Nm	6	205.000
1.6 CRDi Maestro BVM	136	260 Nm	6	199.000

Ioniq

1.6 GDI Hybrid Aera 6DCT	141	265 Nm	9	265.000
1.6 GDI Hybrid Aera 6DCT	141	265 Nm	9	299.000
1.6 GDI Hybrid Aera 6DCT	141	265 Nm	9	332.000
i40				
1.7 CRDi Confort	141	340 Nm	7	311.000
1.7 CRDi Confort + 7DCT	141	340 Nm	7	329.000
1.7 CRDi Prestige + 7DCT	141	340 Nm	7	357.000
1.7 CRDi Luxe + 7DCT	141	340 Nm	7	403.000

Creta

1.4 CRDi Odyssee	90	220 Nm	6	220.000
1.4 CRDi Athena	90	220 Nm	6	236.000
1.6 CRDi Apollon	128	260 Nm	6	260.000
1.6 CRDi Apollon BVA	128	260 Nm	6	272.000

Tucson

1.7 CRDi Intuitive	115	280 Nm	7	293.000
1.7 CRDi DCT Emotive	141	340 Nm	7	326.000
1.7 CRDi DCT Sensitive	141	340 Nm	7	358.000
2.0 CRDi BVA Ultimate	185	400 Nm	8	391.000

Santa Fe

2.2 CRDi Business 7P 4x2	197	421 Nm	9	367.000
2.2 CRDi B. 7P 4x2 BVA	197	421 Nm	9	381.000
Dynamic Edition 7P 4x2 BVA	197	436 Nm	9	381.000
2.2 CRDi Premium BVA	197	436 Nm	9	407.000
2.2 CRDi Limited 7P BVA	197	436 Nm	9	463.000

Grand Santa Fe

2.2 CRDi Limited 7P 4x4	197	436 Nm	9	486.000
-------------------------	-----	--------	---	---------



Garantie : Durée 5 ans / Kilometrage : 250.000

XE

2.0 i4D AT Pure	180 ch	430 Nm	8	461.000
2.0 i4D AT Prestige	180 ch	430 Nm	8	506.000
2.0 i4D AT R-Sport	180 ch	430 Nm	8	511.000
2.0 i4D AT Portfolio	180 ch	430 Nm	8	541.000
2.0 i4P AT Pure	200 ch	430 Nm	11	475.000
2.0 i4P AT Prestige	200 ch	430 Nm	11	506.000
2.0 i4P AT R-Sport	200 ch	430 Nm	11	520.000
2.0 i4P AT Portfolio	200 ch	430 Nm	11	550.000
2.0 i4P S/C AT Pure	240 ch	430 Nm	11	485.000
2.0 i4P S/C AT Prestige	240 ch	430 Nm	11	515.000
2.0 i4P S/C AT R-Sport	240 ch	430 Nm	11	530.000
2.0 i4P AS/C T Portfolio	240 ch	430 Nm	11	560.000
3.0 V6P AT 'S'	340 ch	450 Nm	17	660.000

XF

2.0 i4D AT Pure	180 ch	430 Nm	8	520.000
2.0 i4D AT Prestige	180 ch	430 Nm	8	553.000
2.0 i4D AT R-Sport	180 ch	430 Nm	8	588.000
3.0 TDV6 AT 'S'	300 ch	700 Nm	12	721.000
3.0 V6 AT Prestige	340 ch	450 Nm	17	620.000
3.0 V6 AT R-Sport	340 ch	450 Nm	17	705.000
3.0 V6 AT Portfolio	340 ch	450 Nm	17	680.000
3.0 V6 AT 'S'	380 ch	450 Nm	17	726.000

XJ

2.0 i4 AT SWEB Luxury	240 ch	340 Nm	17	788.000
3.0 V6 AT SWEB Luxury	340 ch	450 Nm	17	865.000
3.0 V6 AT SWEB R-Sport	340 ch	450 Nm	17	910.000
3.0 V6 AT LWEB Luxury	340 ch	700 Nm	17	910.000
3.0 V6 AT LWEB P. Lux.	340 ch	450 Nm	17	980.000
3.0 V6 AT LWEB Portf.	340 ch	450 Nm	17	980.000
3.0 V6 AT LWEB R-S.	340 ch	450 Nm	17	980.000
3.0 V6 AT LWEB Auto.	340 ch	450 Nm	17	980.000
3.0 TDV6 AT LWEB Lx.	300 ch	700 Nm	12	963.000

3.0 TDV6 AT LWEB P. Lx.	300 ch	700 Nm	12	
3.0 V8 AT LWEB Portf.	470 ch	575 Nm		
5.0 V8 AT LWEB Auto.	470 ch	575 Nm		1.611.000

F-Type

3.0 V6 AT RWD Conv.	340 ch	450 Nm	17	895.000
3.0 V6 AT RWD Conv. 'S'	380 ch	460 Nm	17	

1.4 L Diesel Motion +	90 ch	240 Nm	6	147.900
1.4 L Diesel Active +	90 ch	240 Nm	6	156.900
1.4 L Diesel Limited	90 ch	240 Nm	6	161.900

Cee'd

1.6 Diesel Motion	128 ch	260 Nm	6	184.900
1.6 Diesel Motion BVA	128 ch	260 Nm	6	208.900
1.6 Diesel Active	128 ch	260 Nm	6	202.900

Soul

1.6 Diesel Style	128 ch	260 Nm	6	173.900
------------------	--------	--------	---	---------

Carens

1.7 Diesel Active	136 ch	331 Nm	7	199.900
1.7 Diesel New Active	136 ch	331 Nm	7	199.900
1.7 Diesel Active BVA	136 ch	331 Nm	7	220.900

Optima

1.7 L Diesel Active BVM	136 ch	330 Nm	7	262.900
1.7 L Diesel Active BVA	136 ch	320 Nm	7	277.900
1.7 L Diesel Bus. Line	136 ch	320 Nm	7	319.900

Sportage

1.7 CRDI Motion	115 ch	280 Nm	7	234.900
2.0 CRDI Motion +	185 ch	400 Nm	8	249.900
2.0 CRDI Motion + BVA	185 ch	400 Nm	8	259.900
2.0 CRDI Active BVA	185 ch	400 Nm	8	289.900
2.0 CRDI Ex. 4x4 BVA	185 ch	400 Nm	8	349.900

Sorento

2.2 Diesel Active 4x4	200 ch	450 Nm	9	334.900
2.2 Diesel Active BVA 4x4	200 ch	450 Nm	9	344.900
2.2 Diesel Elegant 4x2	200 ch	450 Nm	9	329.900
2.2 Diesel Bus. Line 4x2	200 ch	450 Nm	9	364.900
2.2 Diesel Ex. 4x4	200 ch	450 Nm	9	419.900



Garantie : Durée 3 ans / Kilométrage : 100.000

Discovery Sport

2.2 TD4-S-AUTO H. PM	150 ch	400 Nm	9	399.000
2.2 TD4-SE-Auto	150 ch	400 Nm	9	499.000
2.2 TD4-HSE-Auto	150 ch	400 Nm	9	535.000
2.2 TD4-HSELuxe -Auto	150 ch	400 Nm	9	610.000
2.2 SD4-S-Auto	190 ch	420 Nm	9	435.000
2.2 SD4-SE-Auto	190 ch	420 Nm	9	530.000
2.2 SD4-HSE-Auto	190 ch	420 Nm	9	585.000
2.2 SD4-HSE Luxe -Auto	190 ch	420 Nm	9	635.000
2.2 SI4-S-Auto	240 ch	340 Nm	11	499.000
2.2 SI4-SE-Auto	240 ch	340 Nm	11	550.000
2.2 SI4-HSE-Auto	240 ch	340 Nm	11	585.000
2.2 SI4-HSE Luxe-Auto	240 ch	340 Nm	11	640.000

Range Rover

3.0 TDV6 HSE Auto	258 ch	600 Nm	12	
4.4 SDV8 Vogue Auto	339 ch	700 Nm	18	
4.4 SDV8 AB Auto	339 ch	700 Nm	18	
5.0 V8 Vogue Auto	375 ch	510 Nm		
5.0 V8 Vogue SE Auto	375 ch	510 Nm		
5.0 V8 SC Vogue Auto	375 ch	510 Nm		
5.0 V8 SC Vogue SE Auto	510 ch	625 Nm		
5.0 V8 SC Vogue AB Auto	510 ch	625 Nm		
5.0 V8 SC AB Auto LWB	510 ch	625 Nm		

Range Rover Sport

3.0 SDV6 HSE Auto	292 ch	600 Nm	12	935.000
3.0 SDV6 HSE D. Auto	292 ch	600 Nm	12	990.000
3.0 SDV6 AB Auto	292 ch	600 Nm	12	
3.0 SDV6 AB D. Auto	292 ch	600 Nm	12	
3.0 V6 SC HSE Auto	340 ch	450 Nm	17	930.000
5.0 V8 SC HSE D. Auto	510 ch	625 Nm	-	
5.0 V8 SC AB D. Auto	510 ch	625 Nm	-	

Range Rover Evoque 5P

2.2 TD4 PureAUTO H. PM	150 ch	400 Nm	9	449.000
2.2 TD4-SE-Auto	150 ch	400 Nm	9	510.000
2.2 TD4 SE Plus Auto	150 ch	400 Nm	9	532.000
2.2 TD4 HSE D. Auto	150 ch	400 Nm	9	590.000

2.2 TD4 HSE D. Auto	190 ch	400 Nm	9	640.000
2.2 SD4 Pure A. H. PM	150 ch	400 Nm	9	479.000
2.2 SD4 SE Auto	150 ch	400 Nm	9	532.000
2.2 SD4 SE Plus Auto	150 ch	400 Nm	9	555.000
2.2 SD4 HSE Auto	150 ch	400 Nm	9	615.000
2.2 SD4 HSE D. Auto	190 ch	400 Nm	9	660.000
2.0 SI4 Pure A. H. PM	150 ch	400 Nm	11	470.000
2.0 SI4 SE Auto	150 ch	400 Nm	11	525.000
2.0 SI4 SE Plus Auto	150 ch	400 Nm	11	550.000
2.0 SI4 HSE Auto	150 ch	400 Nm	11	599.000
2.0 SI4 HSE Dynam. Auto	190 ch	400 Nm	11	645.000



Garantie : Durée 3 ans / Kilométrage Illimité

Quattroporte

3.0 V6 Essence	410 ch	550 Nm	17	
3.0 V6 Diesel	275 ch	600 Nm	12	
3.0 V6 Essence S Q4	410 ch	550 Nm	17	
3.0 V6 Essence GTS Q4	530 ch	710 Nm	17	

Ghibli

3.0 V6 Diesel	275 ch	600 Nm	12	815.000
3.0 V6 Essence	330 ch	500 Nm	17	835.000
3.0 V6 S Essence	410 ch	550 Nm	17	980.000
3.0 V6 S Q4 Essence	410 ch	550 Nm	17	

GranTurismo

4.2 V8	405 ch	460 Nm		
4.7 V8 Sport	450 ch	510 Nm		
4.7 V8 BA Sport	540 ch	510 Nm		
4.7 V8 MC Stradale	450 ch	510 Nm		

GranCabrio

4.7 V8 Essence	460 ch	510 Nm		
4.7 V8 Sport Essence	460 ch	510 Nm		
4.7 V8 MC Essence	460 ch	510 Nm		

Levante

3.0 V6 Diesel	275 ch	600 Nm	12	905.000
3.0 V6 Essence	350 ch	500 Nm	17	935.000
3.0 V6 S Essence	430 ch	550 Nm	17	



Garantie : Durée 2 ans / Kilométrage Illimité

Classe A

A 160 d Style	90 ch	240 Nm	6	299.000
A 180 d Style	109 ch	260 Nm	6	314.000
A 180 d Urban	109 ch	260 Nm	6	326.000
A 180 d Sport	109 ch	260 Nm	6	350.000
A 180 d AMG Line	109 ch	260 Nm	6	374.000
A 200 d Sport	136 ch	300 Nm	9	364.000
A 200 d AMG Line	136 ch	300 Nm	9	388.000
A 220 d Sport BVA	177 ch	350 Nm	9	417.000
A 220 d AMG Line BVA	177 ch	350 Nm	9	441.000

Classe B

B 160 d Style	90 ch	240 Nm	6	304.900
B 160 d Urban	90 ch	240 Nm	6	324.900
B 180 d Style	109 ch	260 Nm	6	314.900
B 180 d Urban	109 ch	260 Nm	6	334.900
B 180 d AMG Line BVA	109 ch	260 Nm	6	399.900
B 200 d Style	136 ch	300 Nm	9	399.900
B 200 d Urban	136 ch	300 Nm	9	359.900
B 220 d AMG Line BVA	136 ch	300 Nm	9	424.900

Classe C

C 180 d Classe C	116 ch	280 Nm	6	439.000
C 200 d Classe C	136 ch	320 Nm	6	459.000
C 200 d Avantgarde	136 ch	320 Nm	6	509.000
C 220 d Avantgarde	170 ch	400 Nm	9	529.000
C 220 d AMG Line	170 ch	400 Nm	9	649.000

C 250 d Avantgarde	204 ch	500 Nm	9	559.000
C 250 d AMG Line	204 ch	500 Nm	9	679.000

Classe E

E 220d Classe E	194 ch	400 Nm	8	499.000
E 220d Avantgarde	194 ch	400 Nm	8	579.000
E 220d Luxury	194 ch	400 Nm	8	679.000
E 220d AMG Line	194 ch	400 Nm	8	729.000
E 350d Classe E	258 ch	620 Nm	12	569.000
E 350d Avantgarde	258 ch	620 Nm	12	649.000
E 350d Luxury	258 ch	620 Nm	12	749.000
E 350d AMG Line	258 ch	620 Nm	12	799.000

Classe E Coupé

E 200	184 ch	270 Nm	10	490.000
E 250	211 ch	350 Nm	11	543.000
E 300	252 ch	340 Nm	20	593.000
E 350d BlueEfficiency	306 ch	370 Nm	20	623.000
E 220d CDI BlueEfficien.	170 ch	400 Nm	9	550.000
E 250d CDI BlueEfficien.	204 ch	500 Nm	9	585.000
E 350d CDI BlueEfficien.	252 ch	620 Nm	12	625.000

Classe S

S 350 d Berlina	258 ch	620 Nm	12	
S 350 d Limousine	258 ch	620 Nm	12	
S 500 Berlina	455 ch	700 Nm		
S 500 Limousine	455 ch	700 Nm		

Classe S Coupé

S 500 4MATIC	455 ch	700 Nm		
S 63 AMG 4MATIC	585 ch	900 Nm	31	

CLA

CLA 180 d Style BVM6	109 ch	260 Nm	6	398.000
CLA 180 d Style Auto	109 ch	260 Nm	6	423.000
CLA 180 d Urban	109 ch	260 Nm	6	449.000
CLA 180 d AMG Line	109 ch	260 Nm	6	464.000
CLA 200 d Style	136 ch	300 Nm	9	451.000
CLA 200 d Urban	136 ch	300 Nm	9	477.000
CLA 200 d AMG Line	136 ch	300 Nm	9	492.000
CLA 220 d Urban	177 ch	350 Nm	9	494.000
CLA 220 d AMG Line	177 ch	350 Nm	9	509.000

GLA

GLA 180 d Style	109 ch	260 Nm	6	388.000
GLA 180 d Urban	109 ch	260 Nm	6	416.000
GLA 180 d AMG Line	109 ch	260 Nm	6	439.000
GLA 200 d Style	136 ch	300 Nm	9	410.000
GLA 200 d Urban	136 ch	300 Nm	9	438.000
GLA 200 d AMG Line	136 ch	300 Nm	9	461.000
GLA 220 d Urban	177 ch	350 Nm	9	463.000
GLA 220 d AMG Line	177 ch	350 Nm	9	486.000

GLC

GLC 220 d 4MATIC	170 ch	400 Nm	9	499.000
GLC 220 d 4MATIC AV.	170 ch	400 Nm	9	541.000
GLC 220 d 4MATIC Of.	170 ch	400 Nm	9	535.000
GLC 220 d 4MATIC Lux.	170 ch	400 Nm	9	582.000
GLC 220 d 4MATIC AMG l	170 ch	400 Nm	9	629.000
GLC 250 d 4MATIC	204 ch	500 Nm	9	525.000
GLC 250 d 4MATIC Lux.	204 ch	500 Nm	9	567.000
GLC 250 d 4MATIC Of.	204 ch	500 Nm	9	561.000
GLC 250 d 4MATIC Lux.	204 ch	500 Nm	9	608.000
GLC 250 d 4MATIC AMG l	204 ch	500 Nm	9	655.000

GLC Coupé

GLC 220 d 4MATIC C.	170 ch	400 Nm	9	586.000
GLC 220 d 4MATIC AMG l	170 ch	400 Nm	9	686.000
GLC 220 d 4MATIC AMG L. +	170 ch	400 Nm	9	746.000
GLC 250 d 4MATIC C.	204 ch	500 Nm	9	619.000
GLC 250 d 4MATIC AMG l	204 ch	500 Nm	9	719.000

GUIDE D'ACHAT

Gentlemen DRIVERS

MAGAZINE



GLC 250 d 4MATIC AMG L. +	204 ch	500 Nm	9	779.000
---------------------------	--------	--------	---	---------

GLE

GLE 250 d	204 ch	480 Nm	9	599.000
GLE 250 d 4MATIC	204 ch	500 Nm	9	664.000
GLE 250 d 4MATIC Luxury	204 ch	500 Nm	9	762.000
GLE 250 d 4MATIC AMG Lin.	204 ch	480 Nm	9	837.000
GLE 350 d 4MATIC	258 ch	620 Nm	12	714.000
GLE 350 d 4MATIC Luxury	258 ch	620 Nm	12	792.000
GLE 350 d 4MATIC AMG L.	258 ch	620 Nm	12	887.000

GLE Coupé

GLE 350 d 4MATIC	258 ch	620 Nm	12	769.000
GLE 350 d 4MATIC Luxu.	258 ch	620 Nm	12	879.000
GLE 350 d 4MATIC AMG L.	258 ch	620 Nm	12	922.000

CLS

CLS 250 d Sport	204 ch	500 Nm	9	795.000
CLS 250 d AMG Line	204 ch	500 Nm	9	870.000
CLS 350 d Sport	258 ch	620 Nm	12	855.000
CLS 350 d AMG Line	258 ch	620 Nm	12	930.000

SLC

SLC 250d Sport	204 ch	500 Nm	9	649.000
SLC 250d AMG Line	204 ch	500 Nm	9	749.000
SLC 200 Sport	184 ch	300 Nm	11	639.000
SLC 200 AMG Line	184 ch	300 Nm	11	739.000
SLC 300 Sport	245 ch	370 Nm	11	679.000
SLC 300 AMG Line	245 ch	370 Nm	11	779.000

SL

SL 350	306 ch	370 Nm	21	
SL 500	435 ch	700 Nm	21	

GLS

GLS 350 AMG Line	258 ch	620 Nm	12	
GLS 350 d Designo	258 ch	620 Nm	12	



Garantie : Durée 2 ans / Kilometrage 100.000

MINI Hatch 3P

One Pack	102 ch	180 Nm	7	217.000
One D Pack	95 ch	220 Nm	6	242.000
Cooper D Pack	116 ch	270 Nm	6	261.000
Cooper Pack	136 ch	220 Nm	9	242.000
Cooper S Salt	192 ch	280 Nm	11	289.000
Cooper S Pepper	192 ch	280 Nm	11	312.000
Cooper S Chili	192 ch	280 Nm	11	340.000
Cooper SD Salt	170 ch	360 Nm	8	306.000
Cooper SD Pepper	170 ch	360 Nm	8	328.000
Cooper SD Chili	170 ch	360 Nm	8	357.000

MINI Hatch 5P

One Pack	102 ch	180 Nm	7	230.000
One D Pack	95 ch	220 Nm	6	252.000
Cooper D Pack	116 ch	270 Nm	6	272.000
Cooper Pack	136 ch	220 Nm	9	252.000
Cooper S Salt	192 ch	280 Nm	11	299.000
Cooper S Pepper	192 ch	280 Nm	11	322.000
Cooper S Chili	192 ch	280 Nm	11	350.000
Cooper SD Salt	170 ch	360 Nm	8	316.000
Cooper SD Pepper	170 ch	360 Nm	8	339.000
Cooper SD Chili	170 ch	360 Nm	8	367.000

MINI Clubman

One Pack	116 ch	270 Nm	6	287.000
----------	--------	--------	---	---------

One Salt	116 ch	270 Nm	6	294.000
One Papper	116 ch	270 Nm	6	322.000
One Chili	116 ch	270 Nm	6	354.000
Cooper Pack	150 ch	330 Nm	8	309.000
Cooper Salt	150 ch	330 Nm	8	316.000
Cooper Pepper	150 ch	330 Nm	8	344.000
Cooper Chili	150 ch	330 Nm	8	376.000

MINI Countryman

One Pack	98 ch	153 Nm	9	232.000
Cooper Pack	122 ch	160 Nm	9	254.000
Cooper S Salt	184 ch	240 Nm	9	306.000
Cooper S Pepper	184 ch	240 Nm	9	327.000
Cooper S Chili	184 ch	240 Nm	9	346.000
Cooper S All4 Salt	184 ch	240 Nm	9	353.000
Cooper S All4 Pepper	184 ch	240 Nm	9	380.000
Cooper S All4 Chili	184 ch	240 Nm	9	403.000
One D Pack	90 ch	215 Nm	6	252.000
Cooper D Pack	112 ch	270 Nm	6	290.000
Cooper D All4 Pack	112 ch	270 Nm	6	340.000
Cooper SD Salt	143 ch	305 Nm	8	314.000
Cooper SD Pepper	143 ch	305 Nm	8	337.000
Cooper SD Chili	143 ch	305 Nm	8	353.000

MINI Paceman

Cooper Pack	122 ch	160 Nm	9	312.000
Cooper D Pack	122 ch	270 Nm	6	340.000
Cooper SD Pack	143 ch	305 Nm	8	370.000
Cooper S Pack	184 ch	240 Nm	9	358.000
Cooper S Pack All4	184 ch	240 Nm	9	378.000



Garantie : Durée 3 ans / Kilometrage : 100.000

Pajero Sport

2.5 DI-D Pack	136 ch	324 Nm	10	355.000
2.5 DI-D Pack Luxe	136 ch	324 Nm	10	385.000
2.4 DI-D Pack	181 ch	430 Nm	10	475.000

Outlander

2.2 DI-D Intense 4x2 BVA	150 ch	380 Nm	9	289.000
2.2 DI-D Instyle 4x2 BVA	150 ch	380 Nm	9	329.000
2.2 DI-D Intense 4x4 BVA	150 ch	380 Nm	9	369.000
2.2 DI-D Instyle 4x4 BVA	150 ch	380 Nm	9	389.000

L200 DC 4x4

2.5 DI-D Pack Luxe	178 ch	400 Nm	10	355.000
--------------------	--------	--------	----	---------



Garantie : Durée 2 ans / Kilometrage 100.000

Evalia

1.5 dCi (5 places)	90 ch	220 Nm	6	192.000
1.5 dCi (7 places)	90 ch	220 Nm	6	200.000

Note

1.5 dCi Acenta	90 ch	220 Nm	6	153.000
1.5 dCi Tekna	90 ch	220 Nm	6	175.000

Juke

1.5 dCi VISIA 'Start & Stop'	110 ch	260 Nm	6	202.500
1.5 dCi ACC. Start & Stop	110 ch	260 Nm	6	230.500
1.5 dCi TEKNA 'S. & Stop'	110 ch	260 Nm	6	257.500

Qashqai

1.5 dCi Visia	110 ch	260 Nm	6	234.500
1.5 dCi Acenta	110 ch	260 Nm	6	254.500
1.6 dCi Acenta	110 ch	260 Nm	6	272.500
1.6 dCi Acenta CVT	110 ch	260 Nm	6	302.500
1.6 dCi Tekna	110 ch	260 Nm	6	331.500
1.6 dCi Tekna CVT	110 ch	260 Nm	6	356.500

X-Trail

1.6 dCi Acenta	130 ch	320 Nm	6	349.000
----------------	--------	--------	---	---------

1.6 dCi Acenta CVT	130 ch	320 Nm	6	369.000
1.6 dCi Acenta MCVT	130 ch	320 Nm	6	429.000



Garantie : Durée 3 ans / Kilometrage : 100.000

Adam 3P

1.2 L JAM	70 ch	115 Nm	7	139.900
1.2 L GLAM	70 ch	115 Nm	7	159.900

Adam Rock

1.2 Twinport Glam	70 ch	115 Nm	5	229.000
-------------------	-------	--------	---	---------

Corsa 5P

1.4 Enjoy	100 ch	200 Nm	8	130.900
1.3 CDTI Enjoy	75 ch	190 Nm	5	174.900
1.3 CDTI Cosmo	75 ch	190 Nm	5	192.900

Astra 5P

1.6 CDTI Dynamic	136 ch	320 Nm	6	217.000
1.6 CDTI Innovation	136 ch	320 Nm	6	227.000

Astra 4P

1.6 CDTI Dynamic	136 ch	320 Nm	6	234.000
------------------	--------	--------	---	---------

Insignia

1.6 CDTI Cosmo BVM	136 ch	320 Nm	8	309.900
1.6 CDTI Cosmo BVA	136 ch	320 Nm	8	329.900



Garantie : Durée 2 ans / Kilometrage Illimité

208

1.0 VTI Like	68 ch	95 Nm	6	119.900
1.6 HDI Like	75 ch	185 Nm	6	151.900
1.6 HDI Action	75 ch	185 Nm	6	171.900

301

1.2 VTI Acces	72 ch	110 Nm	7	119.900
1.2 VTI Active	72 ch	110 Nm	7	133.900
1.2 VTI Allure	72 ch	110 Nm	7	146.900
1.6 VTI Allure BVA	115 ch	150 Nm	9	164.900
1.6 HDI Acces	92 ch	230 Nm	6	144.900
1.6 HDI Active	92 ch	230 Nm	6	154.900
1.6 HDI Active +	92 ch	230 Nm	6	161.900
1.6 HDI Allure	92 ch	230 Nm	6	167.900

308

1.6 HDI Acces	92 ch	230 Nm	6	192.900
1.6 HDI Active	92 ch	230 Nm	6	222.900
1.6 HDI STT A. BVA	120 ch	300 Nm	6	256.900
1.6 HDI STT Allure	115 ch	270 Nm	6	257.900

308 GTI

1.6 THP	270 ch	330 Nm	9	399.900
---------	--------	--------	---	---------

508

1.6 THP Active	156 ch	240 Nm	9	304.500
1.6 HDI STT Acces	115 ch	240 Nm	6	284.900
2.0 HDI Active BM	140 ch	320 Nm	8	326.500
2.0 HDI Active BVA	163 ch	340 Nm	8	366.500
2.0 HDI Allure BVA	163 ch	340 Nm	8	421.500

2008

1.4 HDI Acces	68 ch	160 Nm	6	174.900
1.6 HDI Active	92 ch	230 Nm	6	196.900
1.6 HDI Allure	92 ch	230 Nm	6	215.900
1.6 HDI GT-Line	92 ch	230 Nm	6	249.900

3008

1.6 HDI Acces	112 ch	240 Nm	6	229.900
1.6 HDI Active	112 ch	240 Nm	6	250.900

Partner Tepee

1.6 HDI Tepee Acces	75 ch	185 Nm	6	156.900
---------------------	-------	--------	---	---------

1.6 HDI Tepee Style	75 ch	185 Nm	6	173.900
1.6 HDI Tepee Active +	75 ch	185 Nm	6	183.900
1.6 HDI Tepee Outdoor	92 ch	215 Nm	6	219.900

Expert

2.0 HDI Tepee Combi 9p	120 ch	300 Nm	8	298.000
------------------------	--------	--------	---	---------



Garantie : Durée 2 ans / Kilometrage Illimité

Boxster

718 Boxster	300 ch	380 Nm	17	680.000
718 Boxter S	350 ch	420 Nm	21	830.000

718 Cayman

718 Cayman	275 ch	290 Nm	18	650.000
718 Cayman S	325 ch	370 Nm		810.000

1.5 dCi Intens	85 ch	200 Nm	6	180.900
1.5 dCi Intens BVA	90 ch	220 Nm	6	200.900

Clio IV RS

1.6 Turbo 220 EDC	220 ch	280 Nm	9	299.900
-------------------	--------	--------	---	---------

Capture

1.5 dCi Life	85 ch	200 Nm	6	175.900
1.5 dCi Pearl	85 ch	200 Nm	6	192.900
1.5 dCi Intens	85 ch	200 Nm	6	202.900
1.5 dCi Intens BVA	90 ch	220 Nm	6	222.900

Kadjar

1.5 dCi Life	110 ch	260 Nm	6	234.900
1.5 dCi Explore	110 ch	260 Nm	6	254.900
1.5 dCi E. Boite A. EDC	110 ch	260 Nm	6	274.900
1.5 dCi Intens Boite A. EDC	110 ch	260 Nm	6	309.900
1.6 dCi Intens	130 ch	320 Nm	6	309.900
1.6 dCi Intens 4WD	130 ch	320 Nm	6	329.900

Mégane

1.5 dCi BVM6 Life	90 ch	220 Nm	6	189.900
1.5 dCi BVM6 Explore	110 ch	260 Nm	6	214.900
1.5 dCi BVM6 Explore EDC	110 ch	250 Nm	6	231.900
1.5 dCi BVM6 Intens	110 ch	260 Nm	6	235.900
1.5 dCi BVM6 Intens EDC	110 ch	260 Nm	6	252.900
1.5 dCi BVM6 GT Line	130 ch	320 Nm	6	259.900
1.5 dCi Monaco BVA6	175 ch	360 Nm	8	359.900

Talisman

1.6 dCi Explore	160 ch	380 Nm	6	305.000
1.6 dCi Intens EDC6	160 ch	380 Nm	6	359.000

Koleos

2.0 dCi Intens 4x4 BVA6	175 ch	320 Nm	8	350.000
-------------------------	--------	--------	---	---------

Kangoo

1.5 dCi Life	85 ch	200 Nm	6	141.900
1.5 dCi SL Zen	85 ch	200 Nm	6	146.900
1.5 dCi Explore	85 ch	200 Nm	6	157.900
1.5 dCi Intens	85 ch	200 Nm	6	178.900
1.5 dCi Extrem	85 ch	200 Nm	6	192.900



Garantie : Durée 2 ans / Kilometrage Illimité

Ibiza

1.0 MPI Référence	75 ch	95 Nm	6	119.900
1.4 TDI Copa	105 ch	250 Nm	6	151.900
1.4 TDI Style	105 ch	250 Nm	6	164.900
1.4 TDI Connect	105 ch	250 Nm	6	174.900

Leon

1.6 TDI Référence	105 ch	250 Nm	6	184.400
1.6 TDI Style	105 ch	250 Nm	6	212.900
1.6 TDI Black Line	105 ch	250 Nm	6	227.500
1.6 TDI Style DSG	105 ch	250 Nm	6	230.800
2.0 TDI FR	143 ch	320 Nm	6	258.900

Mii by Mango

1.0 MPI Style	75 ch	95 Nm	6	131.900
---------------	-------	-------	---	---------



Garantie : Durée 3 ans / Kilometrage : 100.000

Fabia

1.0 MPI Ambition	75 ch	95 Nm	6	123.000
------------------	-------	-------	---	---------

Rapid Spaceback

1.6 TDI Ambition	90 ch	230 Nm	6	179.000
1.6 TDI Ambition DSG	90 ch	230 Nm	6	199.000

Octavia III

2.0 TDI Ambition	143 ch	320 Nm	8	199.000
2.0 TDI Élégance	143 ch	320 Nm	8	219.000
2.0 TDI Élégance DSG	143 ch	320 Nm	8	229.000
2.0 TDI Spécial E. EDG	143 ch	320 Nm	8	249.000

Superb

2.0 TDI Ambition	177 ch	350 Nm	8	289.000
2.0 TDI Style	177 ch	350 Nm	8	309.000
2.0 TDI Laurin&Klement	177 ch	350 Nm	8	349.000

Yeti

2.0 TDI Elegance	110 ch	250 Nm	6	224.000
------------------	--------	--------	---	---------



Garantie : Durée 3 ans / Kilometrage : 100.000

Yaris

1.0 VVT-i City	69 ch	95 Nm	6	124.000
1.0 VVT-i Lounge	69 ch	95 Nm	6	134.000
1.0 VVT-i Luxe	69 ch	95 Nm	6	140.000
1.4 D4D City	90 ch	205 Nm	5	147.000
1.4 D4D Lounge	90 ch	205 Nm	5	157.000
1.4 D4D Luxe	90 ch	205 Nm	5	165.000

Corolla

1.4 D4D City	90 ch	205 Nm	5	205.000
1.4 D4D Lounge	90 ch	205 Nm	5	225.000
1.4 D4D Luxe	90 ch	205 Nm	5	247.000

Auris

1.33 VVT-i Silver	100 ch	128 Nm	8	194.000
1.4 D4D Silver	90 ch	205 Nm	5	194.000
1.4 D4D Silver +	90 ch	205 Nm	5	202.000
1.4 D4D Gold	90 ch	205 Nm	5	216.000
1.4 D4D Gold +	90 ch	205 Nm	5	225.000

Prius

1.8 Lounge	122 ch	142 Nm	10	310.000
1.8 Luxe	122 ch	142 Nm	10	330.000

RAV4

2.2 4WD D4D S.MT	150 ch	340 Nm	9	307.000
2.2 4WD D4D S. + MT	150 ch	340 Nm	9	317.000
2.2 4WD D4D S. +AT	150 ch	340 Nm	9	334.000
2.2 4WD D4D S. + AT	150 ch	340 Nm	9	344.000
2.2 4WD D4D Gold AT	150 ch	340 Nm	9	369.000
2.2 4WD D4D P. AT	150 ch	340 Nm	9	425.000

RAV4 Hybride

2.5 2WD Hybride Gold	197 ch	210 Nm	14	361.000
2.5 2WD Hybride Platinum	197 ch	210 Nm	14	394.000

Prado

3.0 D4D Standard 7P	173 ch	410 Nm	12	475.000
3.0 D4D Silver AT	173 ch	410 Nm	12	533.000
3.0 D4D Gold AT	173 ch	410 Nm	12	595.000
3.0 D4D Platinum AT	173 ch	410 Nm	12	608.000

Land Cruiser 200

4.5 D4D VX	250 ch	650 Nm	18	16.000
------------	--------	--------	----	--------



Garantie : Durée 2 ans / Kilometrage : 90.000

Polo

1.0 Trendline Clim	60 ch	95 Nm	6	147.000
1.0 Premium Clim	60 ch	95 Nm	6	157.000
1.4 TDI Trendline	75 ch	210 Nm	6	166.000
1.4 TDI Premium Clim	75 ch	210 Nm	6	176.000

Golf VII

1.6 TDI Trendline	105 ch	250 Nm	6	244.000
1.6 TDI Trendline +	105 ch	250 Nm	6	254.000
1.6 TDI Highline	105 ch	250 Nm	6	269.000
2.0 TDI Highline BVA	110 ch	280 Nm	8	294.000
2.0 TDI Caratline	143 ch	320 Nm	8	306.000
2.0 TDI Caratline BVA	143 ch	320 Nm	8	331.000
2.0 TDI Caratline + BVA	143 ch	320 Nm	8	356.000
2.0 GTD	170 ch	-	8	470.000

Jetta

1.6 TDI Trendline	105 ch	250 Nm	8	249.000
1.6 TDI Trendline BVA	105 ch	250 Nm	8	269.000
1.6 TDI Highline	105 ch	250 Nm	8	284.000
1.6 TDI Highline BVA	105 ch	250 Nm	8	304.000

Touran

2.0 TDI Trendline 5P	110 ch	250 Nm	8	271.000
2.0 TDI Trendline 7P	110 ch	250 Nm	8	278.000
2.0 TDI Highline 5P	110 ch	250 Nm	8	311.000
2.0 TDI Highline 7P	110 ch	250 Nm	8	318.000

Passat

2.0 TDI Trendline	150 ch	340 Nm	8	295.000
2.0 TDI Trendline BVA	150 ch	340 Nm	8	320.000
2.0 TDI Confoline	150 ch	340 Nm	8	335.000
2.0 TDI Confortline	150 ch	340 Nm	8	360.000
2.0 TDI Highline BVA	150 ch	340 Nm	8	400.000

Tiguan

2.0 TDI Confort 4x2	110 ch	280 Nm	8	270.000
2.0 TDI Carat 4x2	140 ch	320 Nm	8	315.000
2.0 TDI Carat DSG 4x4	140 ch	320 Nm	8	355.000

Touareg

3.0 V6 TDI Baroudeur	204 ch	450 Nm	12	412.000
3.0 V6 TDI Explore	245 ch	550 Nm	12	498.000
3.0 V6 TDI Pullman T.	245 ch	550 Nm	12	604.000
3.0 V6 TDI X'TREM T.	245 ch	550 Nm	12	721.000

Caddy

1.6 TDI Ecoline 5P	75 ch	225 Nm	6	163.000
1.6 TDI Ecoline Clim 5P	75 ch	225 Nm	6	175.000
1.6 TDI E. Clim 5P	102 ch	250 Nm	6	185.000
1.6 TDI EConceptline 5P	102 ch	250 Nm	6	202.000
1.6 TDI Trendline 5P	102 ch	250 Nm	6	226.000
1.6 TDI Generation 5P	102 ch	250 Nm	6	239.000



Garantie : Durée 2 ans / Kilometrage Illimité

V40

V40 D2 Momentum	120 ch	280 Nm	8	279.000
V40 D2 Momentum BVA	120 ch	280 Nm	8	305.000
V40 D2 R-Design	120 ch	280 Nm	8	360.000

V40 CC

V40 CC D2 Cross Country	120 ch	280 Nm	8	375.000
V40 CC Inscription	120 ch	280 Nm	8	390.000

S60

S60 D2 Momentum	120 ch	280 Nm	8	315.000
S60 D3 Momentum	150 ch	320 Nm	8	390.000
S60 D3 R-Design	150 ch	320 Nm	8	421.000
S60 D3 Inscription	150 ch	320 Nm	8	440.000
S60 D4 R-Design	190 ch	400 Nm	8	459.000
S60 D4 Inscription	190 ch	400 Nm	8	479.000
S60 D4 AWD Cross Country	190 ch	400 Nm	8	499.000
S60 T6 AWD Polestar	350 ch	500 Nm	17	650.000

S90

S90 D4 Momentum	190 ch	400 Nm	8	659.000
S90 D4 Inscription	190 ch	400 Nm	8	649.000
S90 D5 AWD Momentum	235 ch	480 Nm	8	629.000
S90 D5 AWD Inscription	235 ch	480 Nm	8	699.000

XC60

XC60 D3 Kinetic	150 ch	350 Nm	8	429.000
XC60 D3 Momentum	150 ch	350 Nm	8	459.000
XC60 D3 R-Design	150 ch	350 Nm	8	489.000
XC60 D4 AWD R-D.	190 ch	420 Nm	10	540.000
XC60 D4 AWD IN.	190 ch	420 Nm	10	560.000

XC90

XC90 D5 Momentum	235 ch	480 Nm	8	659.000
XC90 D5 AWD R-Design	235 ch	480 Nm	8	769.000
XC90 D5 AWD IN.	235 ch	480 Nm	8	899.000
XC90 T8 Hybride	87 ch	240 Nm	-	-

GUIDE D'ACHAT

Gentlemen DRIVERS MAGAZINE



2011



2012

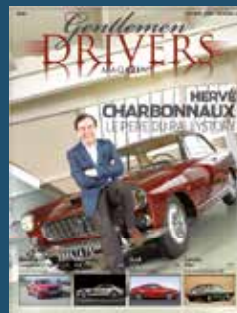
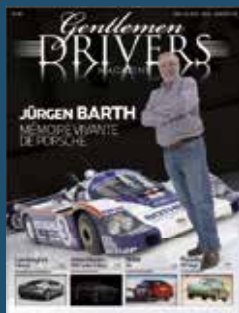
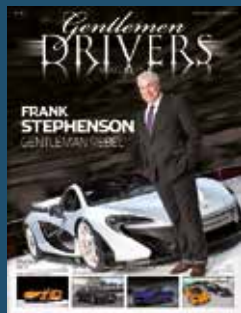
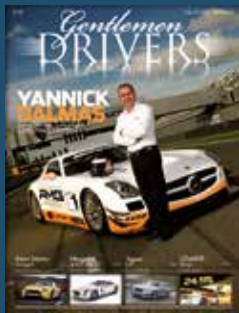
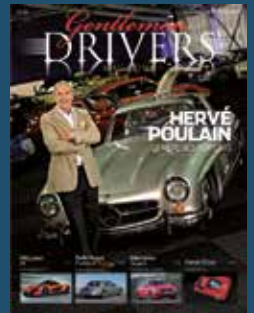
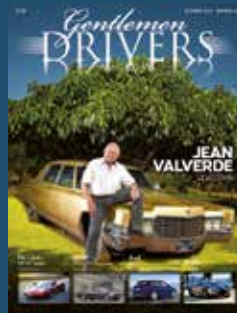
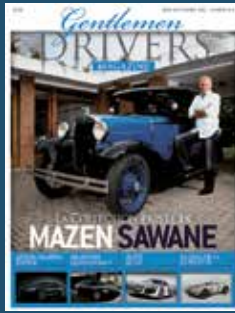


2013

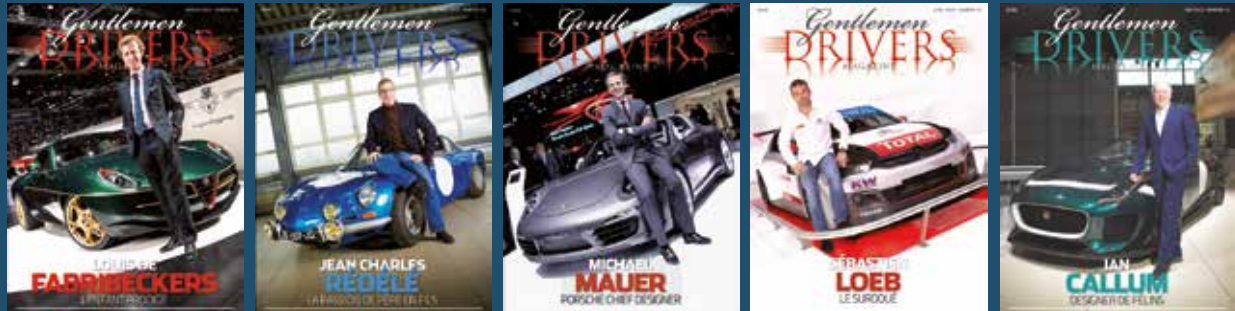


2014

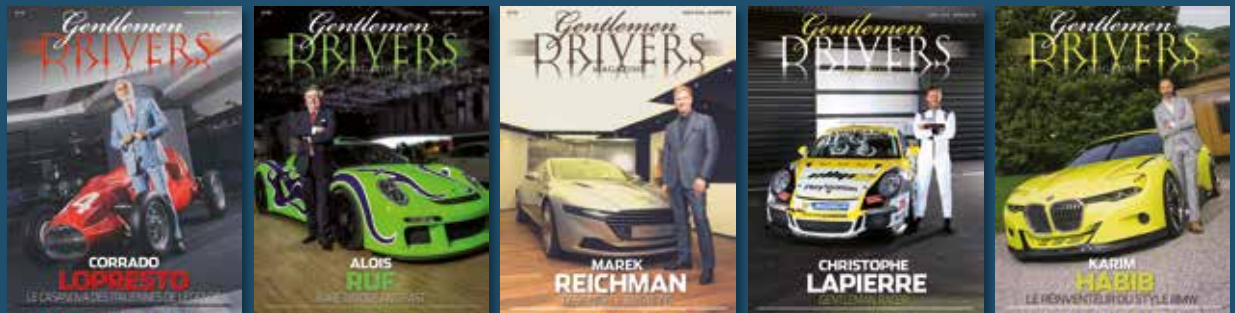




2015



2016

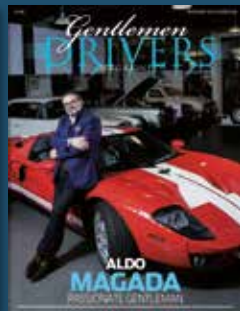
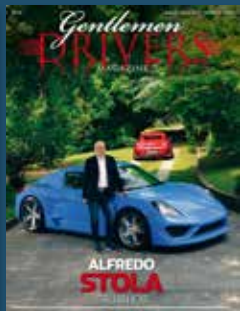
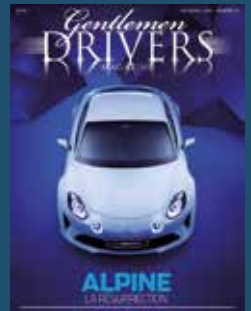
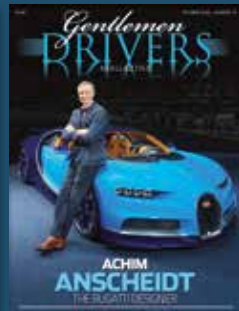
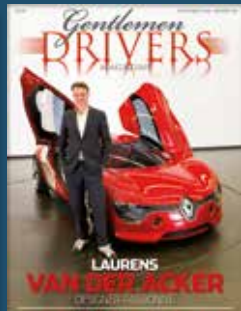
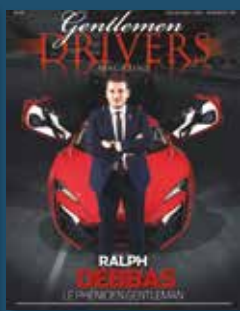
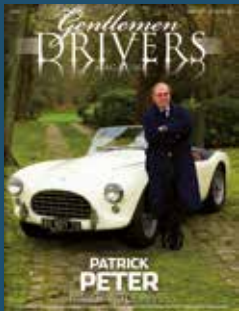
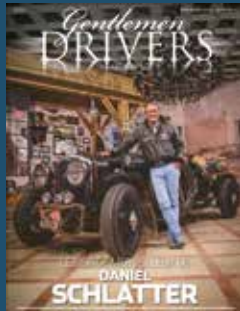
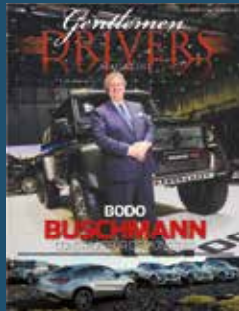
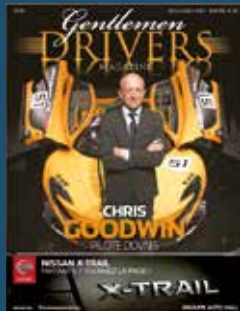


2017



2018







Bulletin d'abonnement

À découper ou recopier sur papier libre et envoyer avec votre règlement à :

Gentlemen Drivers Édition « Résidence Le Miel » - 42 rue Alkoronfol, angle bd Yacoub El Mansour - 2^e étage - Appt 5 - Casablanca - Maroc

MES COORDONNÉES

Nom :

Prénom :

Adresse :

Code Postal : Ville :

E-mail :

MODE DE PAIEMENT

J'ENVOIE UN CHÈQUE À L'ORDRE DE Gentlemen Drivers Édition

1 an = 250 DH 2 ans : 450 DH



Gentlemen Drivers Édition « Résidence Le Miel » - 42 rue Alkoronfol, angle bd Yacoub El Mansour - 2^e étage - Appt 5 - Casablanca - Maroc - Tél. : 05 22 364 869 - Fax : 05 22 369 931
gentlemendrivermagazine@yahoo.fr - gentlemendrivermagazine@gmail.com
Dépot légal 2010 PE 01120 - ISSN en cours

